

EKO
LOGICKÉVODOU
RIEDITELNÁ

BALAKRYL®

ATEST PRE PRIAMY
KONTAKT S POTRAVINAMIATEST NA DETSKÉ
HRAČKYVÝBORNÁ KRYCIA
SCHOPNOSŤ

VLASTNOSTI

- Hladký matný vzhľad
- Najlepšia rozštiepatelnosť vo svojej triede
- Vysoko odolná voči poveternostným vplyvom
- Dlhodobá životnosť náteru
- Rýchloschnúca a bez zápachu



POUŽITIE

Vodou riediteľná vrchná farba na vnútorné a vonkajšie použitie na drevo a kov. Je určená na nové a renovačné vrchné nátery najmä pozinkovaného alebo oceľového plechu, hliníka, medi, ale aj betónu, neglazovanej keramiky, dreva, drevotrieskových dosiek, vlákno cementových materiálov, tehál, lepenky, papiera, umakartu a ďalších materiálov. Balakryl UNI je možné použiť ako základný aj vrchný náter a po zriedení vodou aj ako napúšťadlo na porézne stavebné materiály.

Farba je vhodná na nátery **telies ústredného kúrenia, okenných rámov, dverí, zárubní, zábradlia, striech, nábytku a pod.** Receptúra je vhodná aj na **nátery hračiek, detského nábytku** a podkladov, ktoré prichádzajú do **priameho kontaktu so suchými potravinami.**



PRÍPRAVA PODKLADU

Všetky podklady musia byť pevné, bezprašné, suché, hladké, čisté, zbavené vosku a masťnôt. Staré, zle príľnavé nátery musia byť odstránené až na podklad a ten sa potom upraví podľa nižšie uvedených pokynov.

Drevo - povrch dreva musí byť dôkladne vybrúsený brúsny papierom č.80 - 120, očistený od prachu a živice. Vlhkosť dreva môže byť maximálne 12 %. Pre vonkajšie, viac namáhané nátery použite Balakryl Napúšťadlo - fungicídne napúšťadlo na drevo podľa návodu na etikete prostriedku.

Vláknité dosky - odstráňte voskové (parafínové) vrstvy z povrchu, napr. obrúsením brúsny papierom č. 220 - 240.

Omietky, betón a minerálne podklady - dôkladne odstráňte všetky vrstvy maliarskych farieb, nepríľnavých a nevhodných náterov a mechanických nečistôt. Z podkladu, ktorý nebol povrchovo upravovaný, odstráňte hrubšie zrnká piesku a nerovností oškrabávaním stierkou a vybrúsením pemzou alebo brúsny papierom č. 60 - 80. Drobné nerovnosti povrchu (praskliny, trhlinky a pod.) opravte sadrou, alebo vyrovnávacou hmotou. Minerálne podklady musia byť dostatočne vyzreté.

Nasiakavé podklady - všetky nasiakavé podklady ako drevo, vláknité a trieskové dosky, omietky, betón a pod. musia byť napustené zriedeným Balakryl Uni lesk v pomere 3:1 (3 diely farby a 1 diel vody) alebo ošetrené náterom Balakryl Základ na drevo v 1-2 vrstvách. Hrúbka jednej vrstvy suchého základného náteru je 30-50 µm.

Kov - povrch je potrebné očistiť od hrdze, masťnoty a starých nepríľnavých náterov. Podklad natrite základnou antikorošnou farbou BALAKRYL Antikor v 1-2 vrstvách. Hrúbka jednej vrstvy suchého základného náteru je 30-50 µm.



APLIKÁCIA A ODPORÚČANÉ PRACOVNÉ PROSTRIEDKY

Na takto upravené povrchy môžete nanášať neriedený BALAKRYL UNI v 2-3 vrstvách v intervale 4-6 hodín. Hrúbka jednej vrstvy suchého základného náteru je 30-40 µm.

Teplota podkladu a okolia nesmie klesnúť pod 10 °C. Relatívna vlhkosť vzduchu by nemala byť vyššia než 75 %. Aplikčné zariadenie, náradie a pomôcky je potrebné po skončení prác ihneď umyť vodou.

Náradie pre aplikáciu: štetec so zmesou prírodných a syntetických štetín, valček mikrovlákna a flock, pneumatické a vysokotlaké striekanie.

Vysokotlaké bezvzduchové striekanie:

Riedenie 0 - 5% vody

Tryska 214,317

Tlak vzduchu 100 - 120 MPa



DOBA SCHNUTIA

Pri teplote 20 °C a rel. vlhkosti 50 %

Suchý na dotyk: po 2 hodinách

Preštiepatelný: po 4 - 6 hodinách

Nižšia teplota a vyššia vlhkosť vzduchu spomaľujú zasychanie



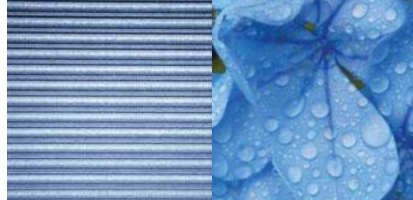
BEZPEČNOSŤ PRI PRÁCI A EKOLÓGIA

Pri nadýchaní premiestnite postihnutého na čerstvý vzduch. Zasiahnutú pokožku umyte vodou a mydlom. Oči v prípade zasiahnutia vymývajte 10-15 min prúdom vody. Pri náhodnom požití a zasiahnutí očí vždy nevyhnutne vyhľadajte lekára. **P101** Ak je potrebná lekárska pomoc, majte k dispozícii obal alebo etiketu výrobku. **P102** Uchovávať mimo dosahu detí. Obsahuje reakčnú zmes zloženú z týchto látok: 5-chlór-2-metyl-4-izotiazolín-3-ón [číslo 247-500-7]; a 2-metyl-2H-izotiazol-3-ón [číslo ES 220-239-6] (3:1) a 1,2-benzizotiazol-3(2H)-ón. Môže vyvolať alergickú reakciu.

Obsah VOC: IIA/d. Interiérové/exteriérové farby na armatúry a nosné obvodové konštrukcie z dreva a kovu. Limitné hodnoty EU: **130 g/l** (2010.). Tento produkt obsahuje maximálne **130 g/l** VOC. Podrobnejšie informácie nájdete v Karte Bezpečnostných údajov k výrobku, ktorý je k dispozícii na vyžiadanie alebo na stiahnutie na www.balakryl.sk.

Zvyšky výrobku: O 08 01 12 Odpadové farby a laky iné ako uvedené v 08 01 11. **Obaly čisté: O 15 01 06** Zmiešané obaly.

Obal je úplne recyklovateľný. Použitý a riadne vyprázdnený obal odovzdajte na zberné miesto obalových odpadov určené obcou.



SKLADOVANIE

Skladujte na suchom, dobre vetranom mieste pri teplote +5 až +35 °C. Po použití obal dôkladne uzavrite a uložte. Prepravujte v zvislej polohe, aby nemohlo dôjsť k úniku produktu. Výrobok

si uchováva svoje úžitkové vlastnosti v pôvodnom neotvorenom obale **minimálne do dátumu uvedeného na obale.**

Chráňte pred mrazom!



TECHNICKÉ ÚDAJE - Hotové odtiene

Krycia schopnosť: 1 (výborná)
Hustota produktu: 1,19 g.cm⁻³
Obsah neprchavých látok - sušiny: max. 54% obj.
Obsah organických rozpúšťadiel: max. 0,03 kg/kg produktu

INFORMÁCIA O PRODUKTE - Hotové odtiene

Balenie: 0,7 kg; 2,5 kg; 9 kg * (* iba vybrané odtiene)
Farebné odtiene: vid' vzorkovník odtieňov
Konečný vzhľad: matný
Výdatnosť: 6 - 9 m²/kg v 1 vrstve v závislosti na stave podkladu a spôsobe aplikácie.
Doba spotreby: 3 roky

TECHNICKÉ ÚDAJE - Bázy L, D, Z

Krycia schopnosť: 1 (výborná)
Hustota produktu: 1,11 g.cm⁻³
Obsah neprchavých látok - sušiny: max. 57% obj.
Obsah organických rozpúšťadiel: max. 0,042 kg/kg produktu

INFORMÁCIA O PRODUKTE - Bázy L,D,Z

Balenie: 1 l; 5 l
Tónovanie: Balakryl bázy je možné namiešať do 20 000 odtieňov podľa prania zákazníka v miešacích centrách vrátane vzorkovnice RAL a NCS.
Konečný vzhľad: matný
Výdatnosť: 8 - 10 m²/l v 1 vrstve v závislosti na stave podkladu a spôsobe aplikácie.
Doba spotreby: 3 roky



OSTANÍ INFORMACE

Informácie poskytnuté v tomto technickom liste sú zostavené na základe laboratórnych poznatkov a našich odborných skúseností s cieľom, aby pri použití výrobku boli dosahované čo možno najlepší výsledky na profesionálnej úrovni.

Za škody spôsobené nesprávnym použitím výrobku či jeho nevhodným výberom nepreberáme nijakú zodpovednosť. Preto odporúčame užívateľovi odborne a remeselne správne naše materiály

vyskúšať na vlastnú zodpovednosť, či sú vhodné k predpokladanému použitiu za daných podmienok v objekte. Tento technický list stráca svoju platnosť vydaním jeho novelizácie. Výrobca si vyhradza právo možných neskorších zmien a doplnkov.

Sledujte aktualizácie Technického listu na www.balakryl.sk.

Dátum poslednej revízie 4/2018

PRÍLOHY

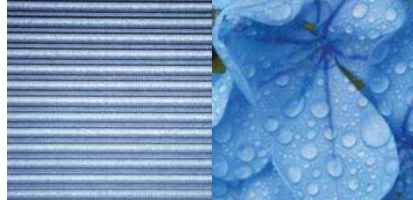
HOTOVÉ ODTIENE (dopredaj)

0100 biely	0111 svetlý sivý	0101 pastelový sivý	0199 čierny	0220 svetlý hnedý
0230 stredný hnedý	0240 tmavý hnedý	0250 palisander	0440 modrý	0530 zelený
0540 tmavý zelený	0610 krémový	0620 žltý	0650 karamel	0660 oker
0750 oranžový	0819 červený	0840 červenohnedý		



INFOLINKA SK: 0800 700 001

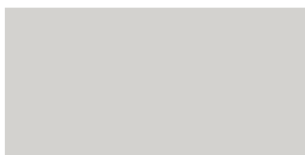
www.balakryl.sk



HOTOVÉ ODTIENE (nové 2018)

Elegantné sivé

0100 biely



0105 svetlo sivý

NOVÝ



0101 pastelovo sivý



0150 tmavo sivý

NOVÝ



0160 sivohnedý

NOVÝ



0199 čierny

Klasické prírodné

0615 slonová kosť

NOVÝ



0215 béžový

NOVÝ



0225 svetlo hnedý

NOVÝ



0840 červenohnedý



0245 tmavo hnedý

NOVÝ



0250 palisander

Sýte dynamické

0620 žltý

NOVÝ



0530 zelený



0535 tmavo zelený

NOVÝ



0830 červený

NOVÝ

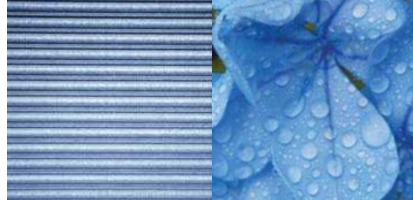


0440 modrý



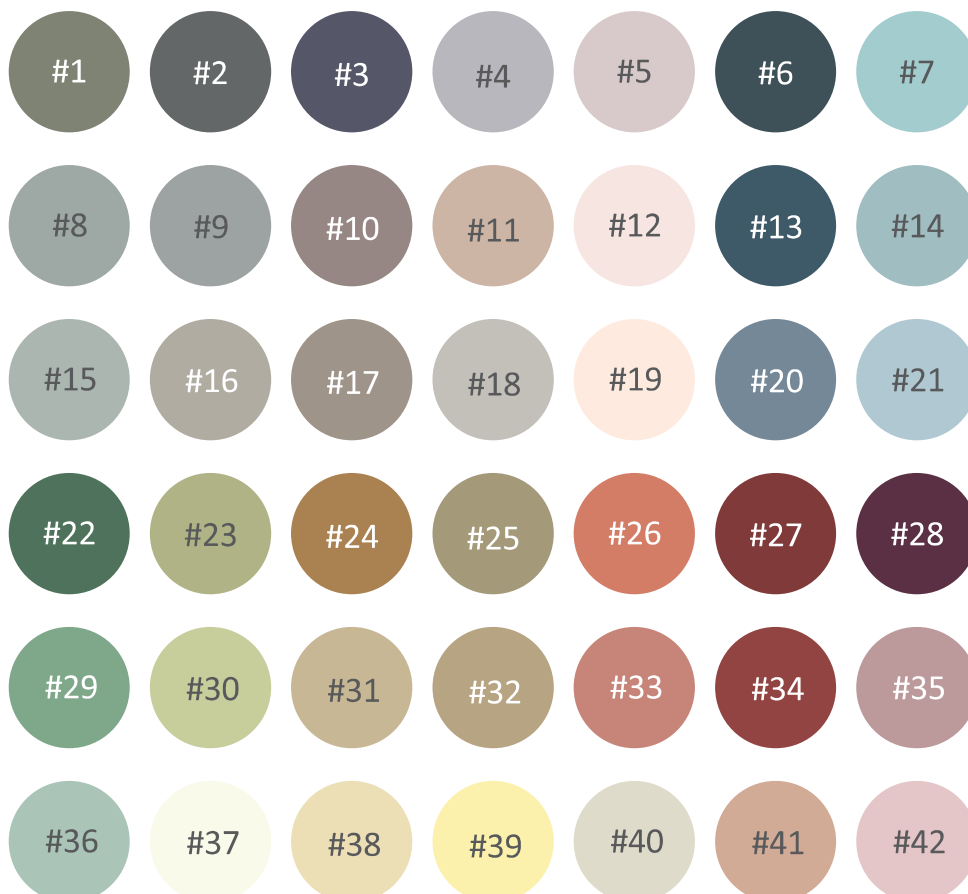
0460 tmavo modrý

NOVÝ



Farby Balakryl UNI je možné tónovať aj do farebnej škály **Essence Collection** (na vyžiadanie v obchodoch s miešacími centrami).
Pre kombinovanie s interiérovými nátermi stien Primalex.

PRIMALEX® essence



- | | | |
|--------------------------|------------------------|---------------------------|
| #1 Tajomná krajina | #15 Hudba budúcnosti | #29 Večná mladost |
| #2 Útulné hniezdo | #16 Vysnívaná krajina | #30 Letný večer |
| #3 Nespútaná myseľ | #17 Príťažlivosť zeme | #31 Skúška šťastia |
| #4 Nenápadná elegancia | #18 Kúzlo meditácie | #32 Pocit víťazstva |
| #5 Nevinná hra | #19 Platonická láska | #33 Sladká túžba |
| #6 Magická príťažlivosť | #20 Cesta do fantázie | #34 Tepló domova |
| #7 Nebo na zemi | #21 Nové začiatky | #35 Kreatívna múza |
| #8 Ranná hmla | #22 Pánska jazda | #36 Nádejné vyhliadky |
| #9 Jemná melanchólia | #23 Radosné očakávanie | #37 Čas prázdnin |
| #10 Dotyk tajomstva | #24 Tajomstvo leta | #38 Jedna báseň |
| #11 Chvilka pred spánkom | #25 Nekonečný príbeh | #39 Slnko v duši |
| #12 Nežné pohladenie | #26 Vášeň a cit | #40 Nepopísaný list |
| #13 Volanie diaľok | #27 Horúca krv | #41 Romanca pre dvoch |
| #14 Úplná voľnosť | #28 Tajné pranie | #42 Romantické stretnutie |