



58665

©2022 Bestway Inflatables & Material Corp.

All rights reserved/Tous droits réservés/Todos los derechos reservados/Alle Rechte vorbehalten/Tutti i diritti riservati

Trademarks used in some countries under license from/

Marques utilisées dans certains pays sous la licence de/

Marcas comerciales utilizadas en algunos países bajo la licencia de/

Die Warenzeichen werden in einigen Ländern verwendet unter Lizenz der/

Marchi utilizzati in alcuni paesi concessi in licenza a

Bestway Inflatables & Material Corp., Shanghai, China

Manufactured, distributed and represented in the European Union by/

Fabriqués, distribués et représentés dans l'Union Européenne par/Fabricado, distribuido y representado en la Unión Europea por/

Hergestellt, vertrieben und in der Europäischen Union vertreten von/Prodotto, distribuito e rappresentato nell'Unione Europea da

Bestway Europe S.p.a., Via Resistenza, 5, 20098 San Giuliano Milanese (Milano), Italy

Distributed in Latin America by/Distribué en Amérique latine par/Distribuido en Latinoamérica por/Distribuído na América Latina por

Bestway Central & South America Ltda, Salar Ascotan 1282, Parque Enea, Pudahuel, Santiago, Chile

Distributed in Australia & New Zealand by **Bestway Australia Pty Ltd, Unit 2/98-104 Carnarvon St Silverwater, NSW 2128, Australia**

Tel: Australia: (+61) 2 9037 1388; New Zealand: 0800 142 101

Distributed in United Kingdom by **Bestway Corp UK Ltd, 8 Wentworth Road, Heathfield Industrial Estate, Newton Abbot, Devon, TQ12 6TL**

Exported by/Exporté par/Exportado por/Exportiert von/Esportato da

Bestway (Hong Kong) International Ltd./Bestway Enterprise Company Limited

Suite 713, 7/Floor, East Wing, Tsim Sha Tsui Centre, 66 Mody Road, Kowloon, Hong Kong

www.bestwaycorp.com

PREVÁDKOVÉ UPOZORNENIE

DŮLEŽITÉ BEZPEČNOSTNÉ POKYNY

PREČÍTAJTE SI VŠETKY POKYNY A DODRŽUJTE ICH.

VÝSTRAHA: Na obmedzenie rizika poranenia, nedovoľte deťom používať tento výrobok.

VÝSTRAHA: Montáž či demontáž tohto výrobku môže realizovať iba dospelá osoba.

VÝSTRAHA: Pokiaľ je filtračné čerpadlo/pieskový filter v prevádzke, nikdy nedemontujte ani neupchávajúte otvor plaváku.

VÝSTRAHA: Pokiaľ je filtračné čerpadlo/pieskový filter v prevádzke, udržiajte ruky a vlasy mimo dosah bazénového vysávača.

VÝSTRAHA: Filtračné čerpadlo/pieskový filter nepoužívajte, pokiaľ je niekto v bazéne.

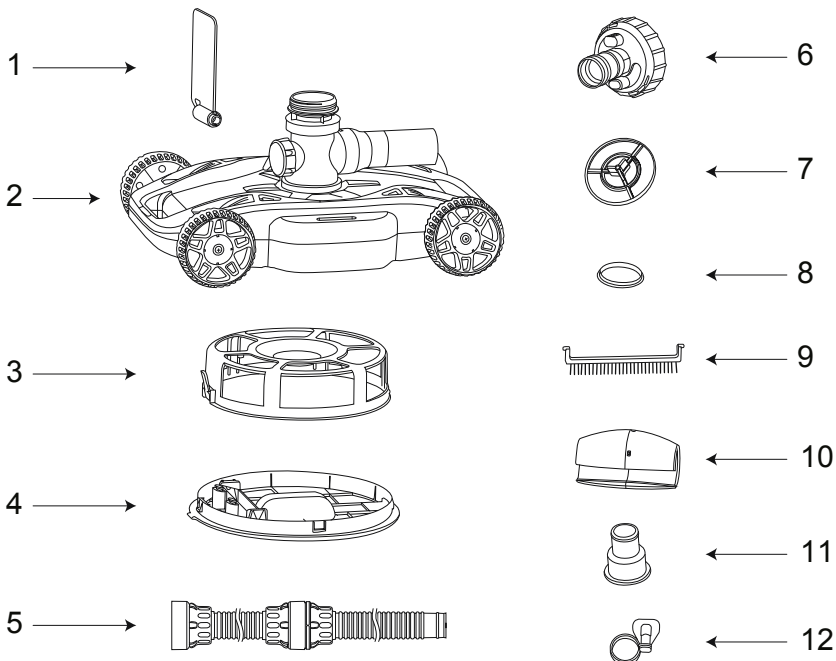
VÝSTRAHA: Pred zahájením údržby skontrolujte, či je odpojené filtračné čerpadlo/pieskový filter. V opačnom prípade hrozí riziko vážneho poranenia či smrti.

POZNÁMKA: Pred umiestnením krytu na bazén odstráňte výrobok z bazéna.

POZNÁMKA: Nákresy slúžia iba na ilustráciu. Nejedná sa o skutočný výrobok. Nie su v mierke.

ZOZNAM DIELOV

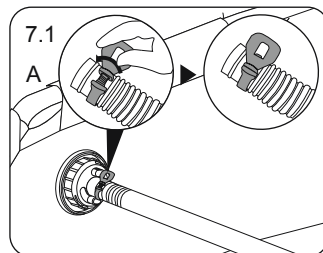
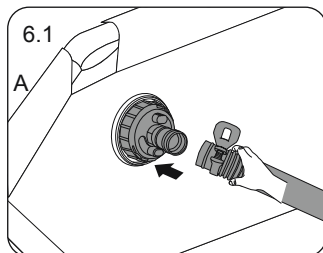
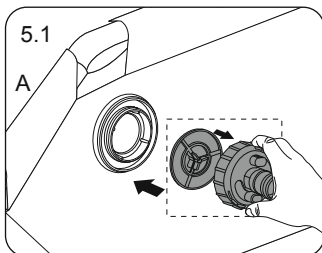
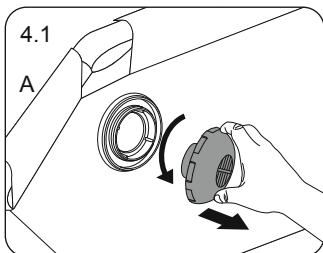
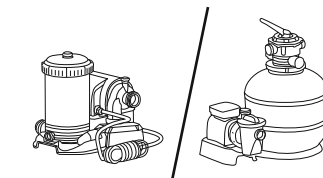
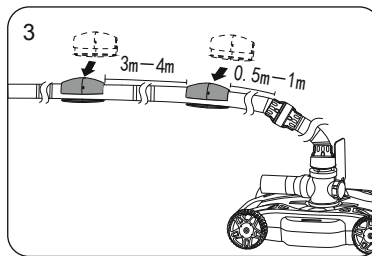
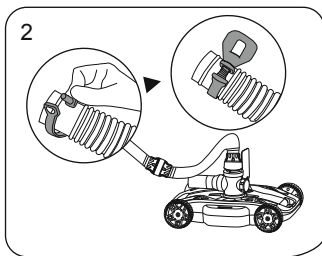
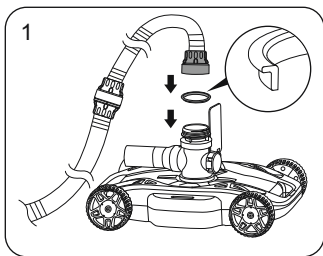
POLOŽKA	NÁZOV	MNOŽSTVO
1	Klapka	1
2	Hlavná časť	1
3	Priestor na nečistoty	1
4	Spodný kryt	1
5	Hadica	1
6	Pretlakový ventil	1
7	Filter pretlakového ventilu	1
8	Tesnenie	1
9	Keňa	1
10	Plavák	2
11	Adaptér hadice	1
12	Spona hadice	1

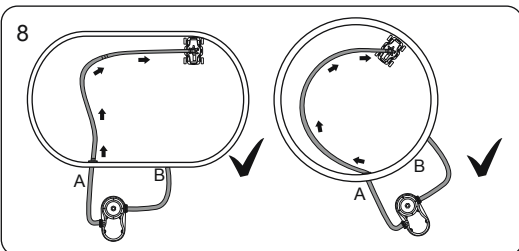
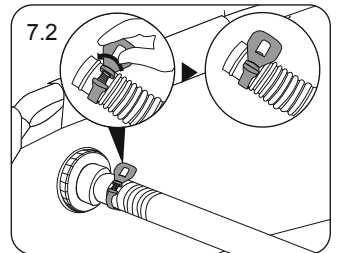
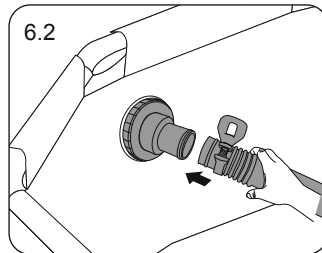
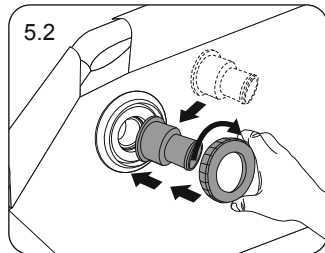
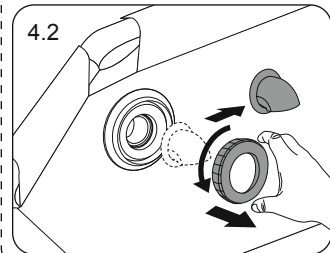
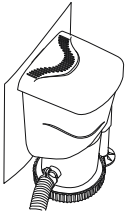


Použiteľné čerpadlo: 1 500 - 3 200 galónov/h filtračné čerpadlo alebo pieskový filter

Použiteľný bazén: 22' (6,7 m) a menší pre nadzemný bazén

INŠTALÁCIA



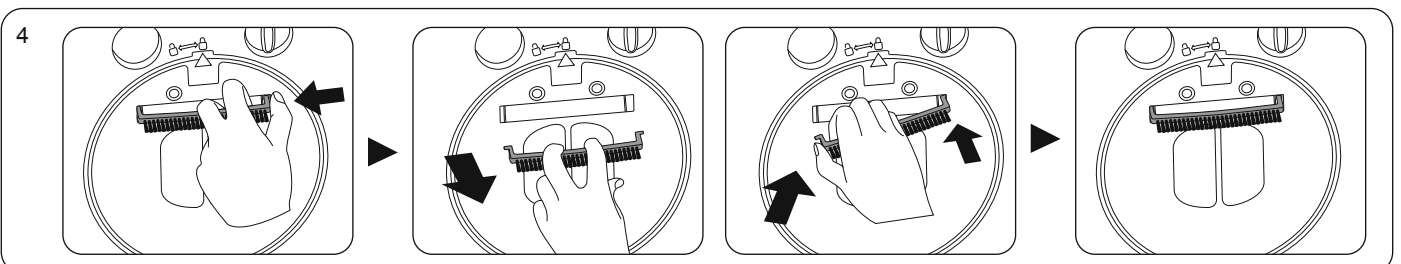
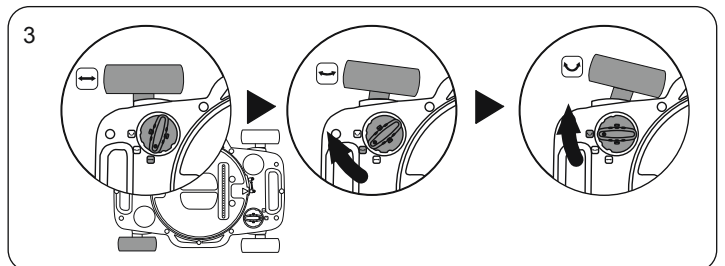
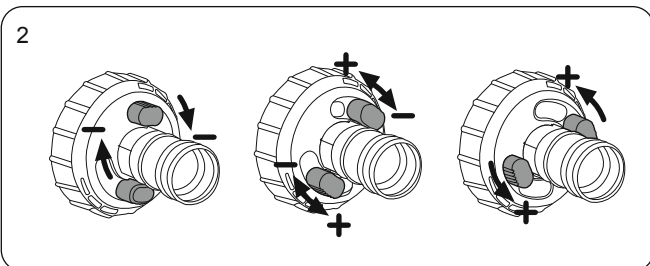
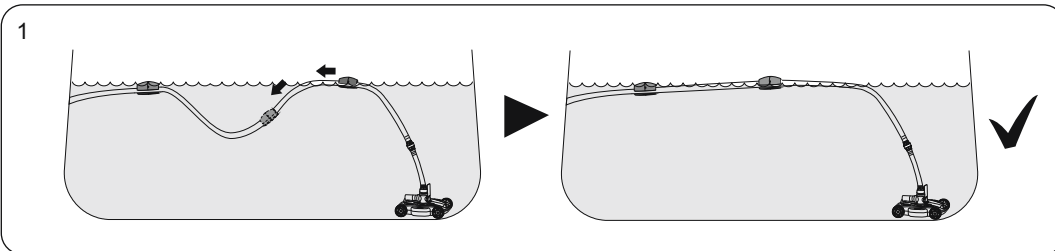


AKO POUŽÍVAŤ VÝROBOK

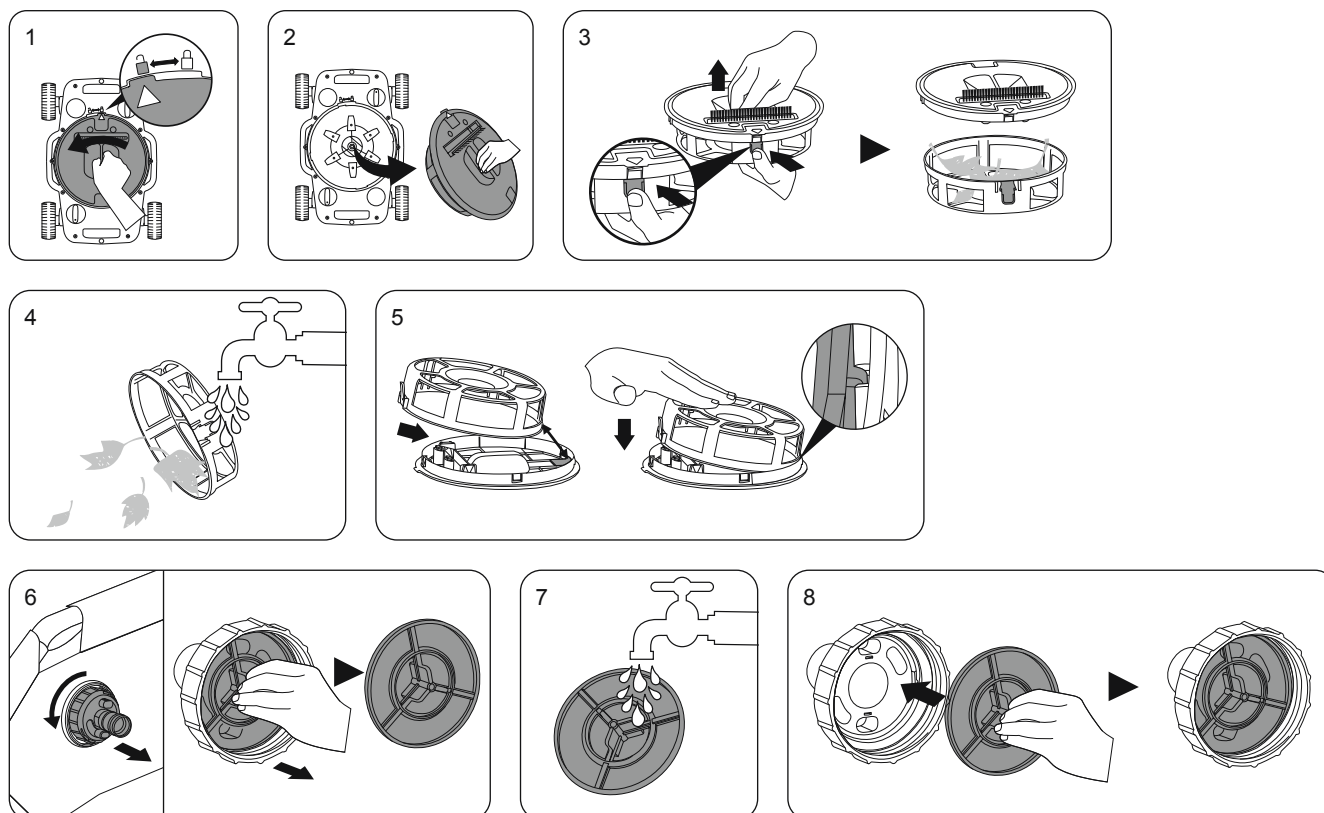
Ak sa počas prevádzky vyskytnú nasledujúce situácie, vykonajte tak, ako je to znázornené, aby bol robot v tom najlepšom prevádzkovom stave.

1. Ak sa počas prevádzky hadica potopí pod hladinu vody, upravte polohu plaváka.
2. Ak sa pri prispôbovaní vysoko prietokového čerpadla vyskytnú nasledujúce situácie, pozrite sa prevádzkové schéma a nastavte tlačidlo pretlakového ventilu tak, aby sa primerane znížila prevádzková rýchlosť čističa:
 - 2.1. Po narovnaní hadíc došlo pri nepretržitej dlhodobej prevádzke k vážnemu zapleteniu hadice;
 - 2.2. Robot sa pohybuje príliš rýchlo, kolesá sa prevrátia alebo sa kolesá nepohybujú pozdĺž dna bazéna.
3. Keď robot pracuje dlhú dobu, ak jazdná dráha nepokrýva väčšinu oblasti bazéna alebo sa jazdná dráha opakuje. Nastavte vhodným spôsobom uhol kolesa.
4. Pri adaptácii na filtračné čerpadlo s prietokom 1500 galónov, prosím, odstráňte kefu.

POZNÁMKA: Je normálne, že z robota počas procesu nasávania vody uniká voda zo spojov potrubia.



AKO ČISTIŤ VÝROBOK



RIEŠENIE PROBLÉMOV

Problém	Možná príčina	Riešenie
Robot nezachytáva nečistoty, pohybuje sa pomaly alebo sa vôbec nepohybuje.	Odkladací zásobník na nečistoty je plný	Vyčistite odkladací zásobník na nečistoty. Opláchnite vodou, aby ste odstránili nečistoty.
	Filter pretlakového ventilu je zapchatý	Vyčistite filter pretlakového ventilu. Opláchnite vodou, aby ste odstránili nečistoty.
	Príslušenstvo odsávania bazéna je zapchaté	Vyčistite odsávaciu armatúru bazéna. Opláchnite vodou, aby ste odstránili nečistoty.
	Filtračná vložka alebo piesok sú príliš znečistené	Filtračné čerpadlo - Zastavte čerpadlo, zablokujte konektory A a B, aby sa zabránilo vytečeniu vody z bazéna, a vyčistite filtračnú vložku alebo ju podľa potreby vymeňte. Pieskové filtračné čerpadlo - Odpojte čistič od bazéna, vykonajte umytie a prepláchnutie, aby ste vyčistili piesok.
	Vzduch vo vnútri čerpadla	Zastavte filtračné čerpadlo alebo pieskové filtračné čerpadlo, vypustite vzduch a začnite znova.
	Robot je zaseknutý na vráskach	Skontrolujte spodnú časť bazéna. Ak zistíte zvráskavenie podlahy, vyrovnajte podlahu bazéna. Skontrolujte, či nie je znečistené sito na zachytávanie nečistôt vo vnútri hlavy. Vyčistite sito na nečistoty. Skontrolujte, či nie je znečistená filtračná vložka alebo filtračný piesok. Vyčistite filtračnú vložku alebo premyte filtračný piesok.
	Je zaseknuté koleso	Skontrolujte a vyčistite nečistoty z kolesa.
	Vodný ventil sa neotvoril	Otvorte vodný ventil
	Poškodený zásobník na nečistoty alebo filter pretlakového ventilu	Vráťte sa do obchodu a požiadajte o pomoc
Hadice sú zamotané	Hadica nie je vyrovnaná	Vypnite čerpadlo, produkt znovu pripojte v diagonálnej polohe k bazénu, hadica na vodu by mala mať tvar C, produkt by mal byť umiestnený do vody v smere k hadici.
	Hadica sa ponorí do bazéna	Nastavte polohu plaváka tak, aby hadica plávala na vode.
	Rýchlosť chodu robota je príliš rýchla	Regulačný pretlakový ventil
Jazdná dráha robota nemôže pokryť celý bazén	Kolesá nie sú v správnej polohe	Nastavte uhol jazdy kolesa