

Bestway®

58649

©2022 Bestway Inflatables & Material Corp.

All rights reserved/Tous droits réservés/Todos los derechos reservados/Alle Rechte vorbehalten/Tutti i diritti riservati

Trademarks used in some countries under license from/

Marques utilisées dans certains pays sous la licence de/

Marcas comerciales utilizadas en algunos países bajo la licencia de/

Die Warenzeichen werden in einigen Ländern verwendet unter Lizenz der/

Marchi utilizzati in alcuni paesi concessi in licenza a

Bestway Inflatables & Material Corp., Shanghai, China

Manufactured, distributed and represented in the European Union by/

Fabriqués, distribués et représentés dans l'Union Européenne par/Fabricado, distribuido y representado en la Unión Europea por/

Hergestellt, vertrieben und in der Europäischen Union vertreten von/Prodotto, distribuito e rappresentato nell'Unione Europea da

Bestway Europe S.p.a., Via Resistenza, 5, 20098 San Giuliano Milanese (Milano), Italy

Distributed in Latin America by/Distribué en Amérique latine par/Distribuido en Latinoamérica por/Distribuido na América Latina por

Bestway Central & South America Ltda, Salar Ascotan 1282, Parque Enea, Pudahuel, Santiago, Chile

Distributed in Australia & New Zealand by **Bestway Australia Pty Ltd, Unit 2/98-104 Camarvon St Silverwater, NSW 2128, Australia**

Tel: Australia: (+61) 2 9037 1388; New Zealand: 0800 142 101

Distributed in United Kingdom by **Bestway Corp UK Ltd, 8 Wentworth Road, Heathfield Industrial Estate, Newton Abbot, Devon, TQ12 6TL**

Exported by/Exporté par/Exportado por/Exportiert von/Esportato da

Bestway (Hong Kong) International Ltd./Bestway Enterprise Company Limited

Suite 713, 7/Floor, East Wing, Tsim Sha Tsui Centre, 66 Mody Road, Kowloon, Hong Kong

www.bestwaycorp.com

NÁVOD NA POUŽITIE

Model č. 58649

BEZPEČNOSTNÉ VAROVANIE

- (1) Tento spotrebič môžu používať deti vo veku od 8 rokov a osoby s obmedzenými fyzickými, zmyslovými či mentálnymi schopnosťami či nedostatkom skúseností a vedomostí, pokiaľ sú pod dozorom, alebo pokiaľ im boli poskytnuté pokyny týkajúce sa bezpečného používania spotrebiča, a pokiaľ chápu súvisiace riziká. Deti by sa nemali hrať so spotrebičom. Čistenie a používateľskú údržbu by nemali vykonávať deti bez dozoru.
- (2) Zariadenie sa smie používať len s napájacím zdrojom vybaveným normami EN 61558-1 a EN 61558-2-16. Musí byť napájané iba bezpečným veľmi nízkym napätím, ktoré zodpovedá označeniu na spotrebiči.
- (3) Tento spotrebič obsahuje batérie, ktoré sú vymeniteľné iba kvalifikovanými osobami.
- (4) Tento spotrebič obsahuje batérie, ktoré nie sú vymeniteľné.

VÝSTRAHA: Pre dobitie batérie používajte iba odpojiteľnú napájaciu jednotku vybavenú normami EN 61558-1 a EN 61558-2-16.

- (5) Čistič je určený na čistenie bazéna, VÍRIVKY.
- (6) Pri používaní používajte originálne batérie a USB vodič.
- (7) Nabíjajte iba pri vypnutom čističi.
- (8) Čistič umiestnite na čisté a suché miesto. Nevystavujte ho slnku alebo v blízkosti výbušniny.
- (9) Filtračný vak sa dá ľahko rozbiť, ak sa pod vodou nachádzajú ostré látky.
- (10) Keď pracuje, nepribližujte sa k vákuovej hlavicu,

kvôli jej sacej sile, najmä pre ľudské telo, zvieratá, vlasy alebo oblečenie.

(11) Na mazanie nepoužívajte mazací olej, spôsobuje to znečistenie vody.

(12) Čistejšie pracovné podmienky:

(12-1) Hĺbka vody od 50 cm do 256 cm

(12-2) Teplota vody: 4°C (39.2°F)-35°C (95°F)

(13) ODLOŽTE SI TIETO POKYNY

Hore uvedené výstrahy a upozornenia nezahŕňajú všetky možné prípady rizík a/alebo vážneho poranenia. Majitelia bazéna/vírivky by mali používaniu čističa venovať mimoriadnu pozornosť a používať zdravý rozum.

PREVÁDZKOVÉ UPOZORNENIE

POZNÁMKA: Po úplnom nabití bude indikátor nabíjania svietiť zeleným svetlom.

POZNÁMKA: Pred prvým použitím, čistič nabíjajte 5-6 hodín. Po úplnom nabití je možné čistič bežne prevádzkovať asi po dobu 50 minút.

RIEŠENIE PROBLÉMOV

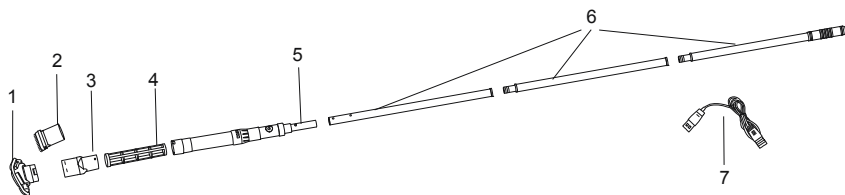
Problémy	Možné príčiny	Riešenia
Zariadenie nefunguje	Vybitá batéria	Dobite ju, po nabití môže normálne fungovať 50 minút.
	Poškodenie batérie	O výmenu požiadajte predajcu. Výstraha! Na výmenu si prosím kúpte originálne lítiové batérie, aby nedošlo k poškodeniu čističa.
Príliš málo odsávania	Skontrolujte stav batérie	Dobite, po nabití môže normálne fungovať 50 minút.
	Skontrolujte kapacitu vrečka na odpad	Včas vyčistite odpad zo sieťového vrečka
Abnormálny hluk	Skontrolujte obežné koleso motora	Odskrutkujte saciu hlavu, aby ste očistili obežné koleso od cudzích látok
	Obežné koleso motora je poškodené	Vráťte sa do obchodu a požiadajte o pomoc
Čistič nie je možné nabíjať	Poškodenie batérie	O výmenu požiadajte predajcu. Výstraha! Na výmenu si prosím kúpte originálne lítiové batérie, aby nedošlo k poškodeniu čističa.
	Poškodená nabíjačka	Vymeňte nabíjačku
	Nabíjací kábel USB je poškodený	O výmenu požiadajte predajcu. Výstraha! Nesprávna nabíjačka spôsobí poškodenie zariadenia, batérie a kábla. V tomto prípade nie je platná záruka.

LIKVIDÁCIA

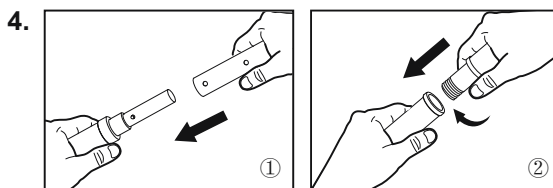
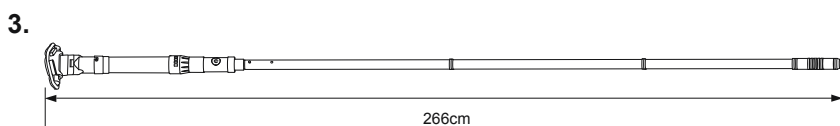
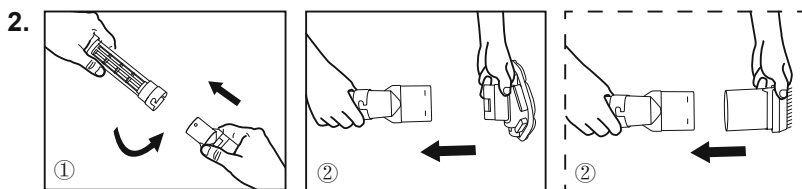
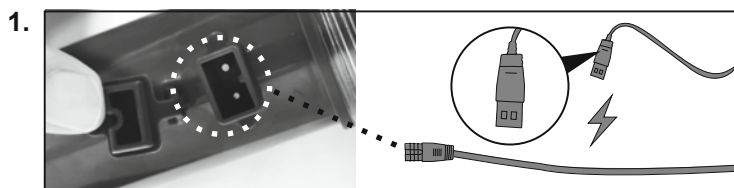


Odpadové elektrické zariadenia by sa nemali likvidovať spolu s domovým odpadom. Prosím, recyklujte tam, kde existujú zariadenia na recykláciu. Ohľadom recyklačného poradenstva sa obráťte na miestny úrad alebo svojho predajcu.

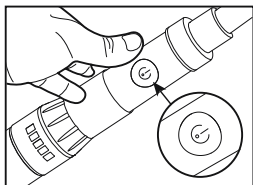
ZOZNAM DIELOV



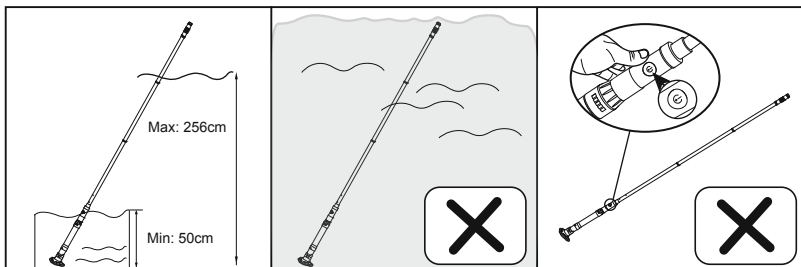
INŠTALÁCIA



5.



6.



AKO ČISTIŤ VÝROBOK

