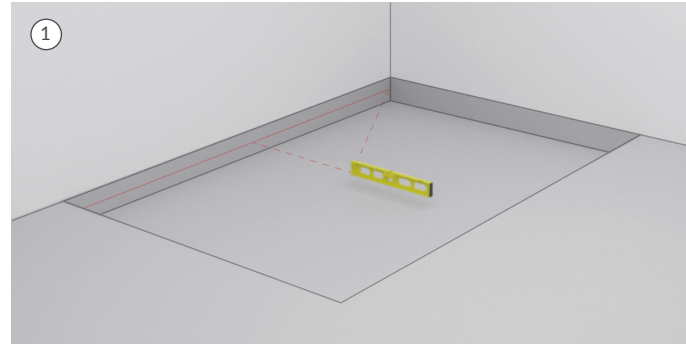
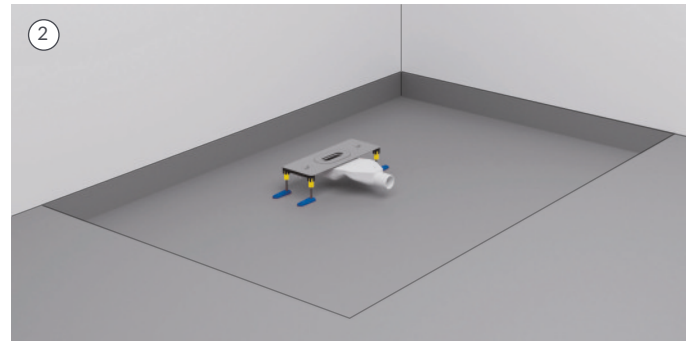


# Návod na montáž odtoku SIEME SUPER SLIM

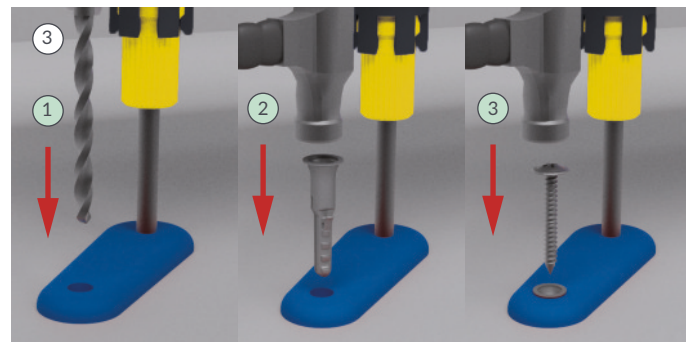
Pred začatím inštalácie si prečítajte obsah tohto návodu.  
Návod sa týka správnej montáže žľabu.



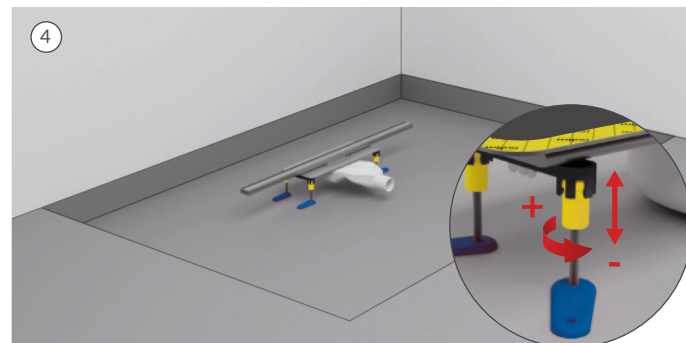
1. Určite úroveň povrchu dokončenej podlahy sprchovej vaničky v mieste žľabu (s prihliadnutím na sklon povrchu).



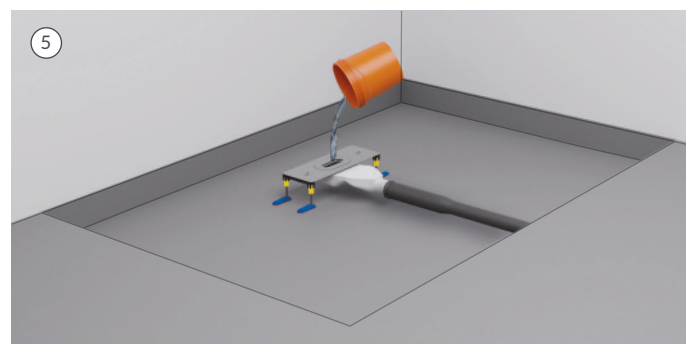
2. Umiestnite bázu (základňu) do cieľovej polohy.



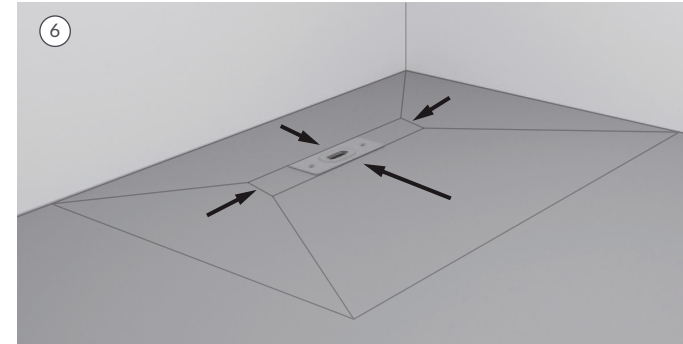
3. Priskrutkujte základňu k zemi pomocou priložených rýchlo-montážnych čapov (vrečko 1).



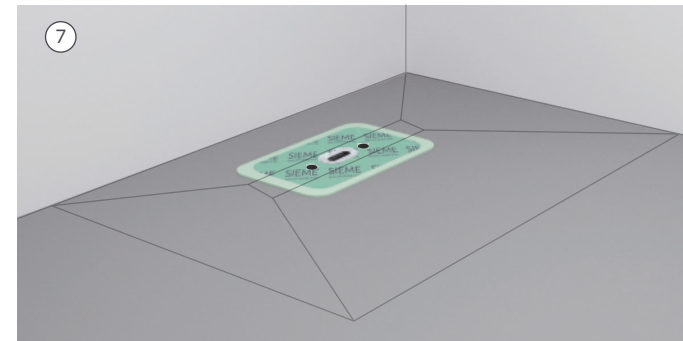
4. Umiestnite žľab na základňu a vykonajte úpravy, aby ste dosiahli správnu úroveň hornej hrany žľabu tak, aby bola 3-4 mm pod výškou hornej dokončenej podlahy.



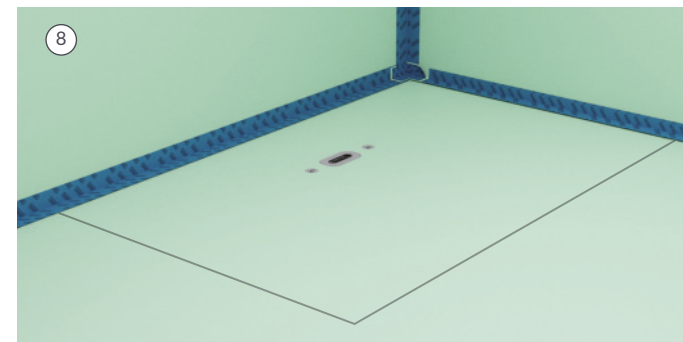
5. Odstráňte žľab zo základne. Pripojte odtok k inštalácii pomocou mazacej pasty, ktorá je súčasťou súpravy (vrečko 2). Vykonajte skúšku tesnosti.



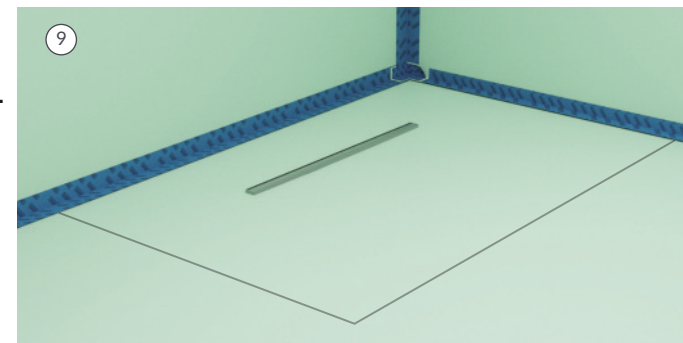
6. Priestor vo výklenku sprchovej vaničky vyplňte maltou, urobte spád smerom k odtoku, berúc do úvahy cieľovú polohu žľabu, nie samotný základ. Odporúča sa, aby výsledný pokles bol približne 2 % (2 cm/1 m).



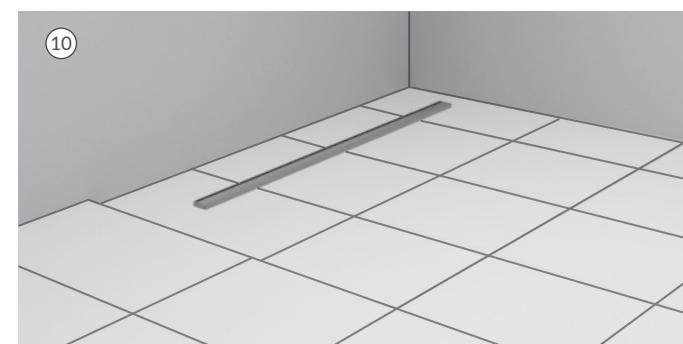
7. Odmastite horný povrch základne pomocou priloženej handričky (vrečko 3). Povrchy bázy a betónu pod manžetou zakryte izolačnou fóliou, pričom dbajte na to, aby ste fóliou nezašpinili časti pod otvormi v manžete. Nasadte izolačnú manžetu.



8. Plne izolujte sprchovací kút v súlade so zvolenou technológiou.



9. Po zaschnutí tekutej fólie priskrutkujte žľab k základni pomocou skrutiek a imbusového kľúča, ktoré sú súčasťou súpravy (vrečko 4). Pomocou kľúča (vrečko 5) vyberte mriežku zo žľabu.



10. Začnite lepiť dlaždice.