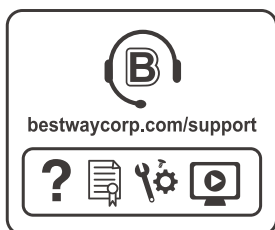


Bestway®



BAZÉNY FAST SET™ PRÍRUČKA POUŽÍVATEĽA

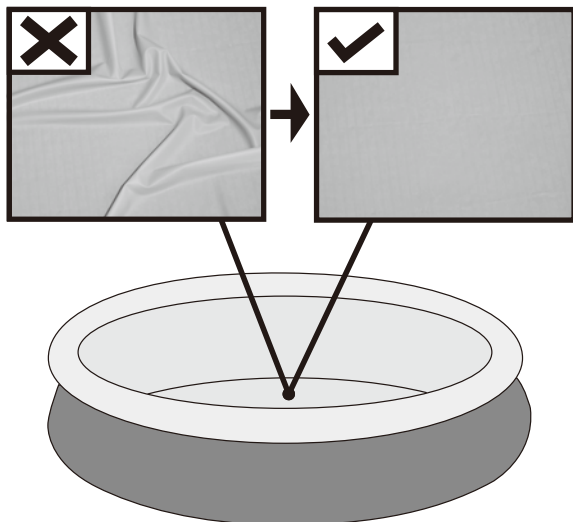
bestwaycorp.com/support

Pozrite sa na kanál YouTube spoločnosti Bestway 



VÝSTRAHA

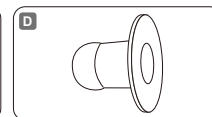
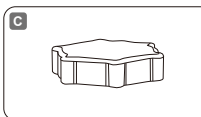
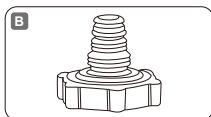
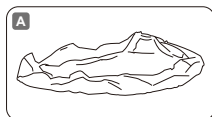
vyhľadzte dno



Na zakrytie podlahy napust'ite do bazéna 1 palec až 2 palce vody. Po zakrytí podlahy bazéna, jemne vyhľadzte všetky záhyby. Začnite od stredu a postupujte v smere hodinových ručičiek smerom von.

ZOZNAM DIELOV

POZNÁMKA: Niektoré diely sú už na bazéne nainštalované.



| FAST SET™ | 2.44 m x 61 cm (8' x 24") | 2.44 m x 66 cm (8' x 26") | 3.05 m x 66 cm (10' x 26") | 3.05 m x 76 cm (10' x 30") | 3.66 m x 76 cm (12' x 30") |
|-----------|------------------------------|------------------------------|-------------------------------|-------------------------------|-------------------------------|
| | | 57448;57449; 57450 | 57265;57267; 57268 | 57456;57457; 57458 | 57266;57269; 57270 |
| A | x1 | x1 | x1 | x1 | x1 |
| B | x1 | x1 | x1 | x1 | x1 |
| C | x1 | x1 | x1 | x1 | x1 |
| D | x2 | x2 | x2 | x2 | x2 |

| FAST SET™ | 3.66 m x 76 cm (12' x 30") | 3.96 m x 84 cm (13' x 33") | 4.57 m x 84 cm (15' x 33") | 4.57 m x 1.07 m (15' x 42") | 4.57 m x 1.22 m (15' x 48") |
|-----------|-------------------------------|-------------------------------|-------------------------------|--------------------------------|--------------------------------|
| | | 57443;57444; 57445 | 57375;57376 | 57313;57315 | 57371;57372 |
| A | x1 | x1 | x1 | x1 | x1 |
| B | x1 | x1 | x1 | x1 | x1 |
| C | x1 | x1 | x1 | x1 | x1 |
| D | x2 | x2 | x2 | x2 | x2 |

UPOZORNENIE

Starostlivo si prečítajte a dodržiavajte všetky informácie v tomto návode pre používateľa ešte pred inštaláciou a používaním bazéna. Tieto varovania, pokyny a bezpečnostné pokyny riešia niektoré všeobecné riziká súvisiace s rekreáciou vo vode, nezahŕňajú však všetky riziká a nebezpečenstvá vo všetkých prípadoch. Vždy dávajte pozor, používajte zdravý rozum a správne posúdenie, pokiaľ sa venujete akejkoľvek aktivite vo vode. Tieto informácie odložte pre budúce použitie.

Bezpečnosť neplavcov

- Celý čas sa vyžaduje sústavný, aktívny a pozorný dozor dospelé osoby nad slabými plavcami a neplavcami (nezabudnite, že pre deti do 5 rokov platí najvyššie riziko utopenia).
- Poverte kompetentného dospelého dozorom vždy, pokiaľ sa bazén používa.
- Slabí plavci a neplavci by mali používať pri využívaní bazéna osobné ochranné pomôcky.
- Pokiaľ s bazén nepoužíva či je bez dozoru, odstráňte z bazéna i jeho okolia všetky hračky, aby ste zabránili tomu, že by priťahovali deti.

Bezpečnostné zariadenia

- Aby ste zabránili utopeniu detí, odporúča sa zabezpečiť prístup k bazénu ochranným zariadením. Aby ste zabránili deťom, aby liezli na napúšťací či vypúšťací ventil, odporúčame nainštalovať bariéru (a v príslušných prípadoch zabezpečiť všetky dvierka a okná), aby ste zabránili neoprávnenému prístupu do bazéna.
- Bariéry, kryty bazénov, bazénové alarmy či podobné bezpečnostné zariadenia sú užitočné pomôcky, nenahrádzajú včas sústavný a kompetentný dozor dospelé osoby.

Bezpečnostné vybavenie

- V blízkosti bazéna odporúčame udržiavať záchranné prostriedky (napr. plávajúce koleso).
- V blízkosti bazéna udržiajte fungujúci telefón a zoznam núdzových telefónnych čísiel.

Bezpečné používanie bazéna

- Podporujte všetkých používateľov, najmä deti, aby sa naučili plávať.
- Naučte sa základné postupy prvej pomoci (kardiopulmonárnu resuscitáciu - KPR) a tieto znalosti si pravidelne obnovujte. Môže to priniesť záchranu života v prípade stavu núdze.
- Používateľov bazéna vrátane detí poučte, čo majú v prípade núdze robiť.
- Nikdy sa nepotápajte v plytkej vode. Mohlo by to spôsobiť vážne poranenia či smrť.
- Bazén nepoužívajte, pokiaľ požívate alkohol či lieky, ktoré môžu ohroziť vašu schopnosť bazén bezpečne používať.
- Pokiaľ sa používa kryt bazéna, odstráňte ho úplne z povrchu vody, než do bazéna vstúpite.
- Používateľov bazéna chráňte pred chorobami z vody tým, že budete vodu udržiavať ošetrovanú a dodržiavaním správnej hygieny. Prečítajte si postupy na úpravu vody v návode pre používateľa.
- Chemikálie (napr. na ošetrovanie vody, čistiace či dezinfekčné prostriedky) udržiajte mimo dosah detí.
- Použite značky uvedené nižšie. Značky je treba uviesť na viditeľnom mieste do 2 metrov od bazéna.



Deti vo vode udržiajte pod dozorom. Zákaz potápania.

- Odstrániteľné schodky je treba postaviť na vodorovný povrch.
- Bez ohľadu na materiál použitý na konštrukciu bazéna, prístupné povrchy je treba pravidelne kontrolovať aby ste zabránili poraneniam.
- Pravidelne kontrolujte skrutky a matky; odstráňte triesky či iné ostré hrany, aby ste zabránili poraneniam.
- **POZOR:** Vypustený bazén nenechávajte vonku. Prázdny bazén sa môže deformovať a/alebo posunúť v dôsledku tepla.
- Pokiaľ máte filtračné čerpadlo, pokyny nájdete v jeho návode na použitie.
- **UPOZORNENIE!** Čerpadlo sa nesmie používať, pokiaľ sú v bazéne osoby!
- Pokiaľ máte schodky, pokyny nájdete v návode na použitie schodkov.
- **UPOZORNENIE!** Používanie bazéna predpokladá dodržiavanie bezpečnostných pokynov uvedených v návode na prevádzku a údržbu. Aby sa zabránilo utopeniu či iným závažným poraneniam, venujte mimoriadnu pozornosť možnosti neočakávaného vstupu detí do 5 rokov do bazéna a zabezpečte prístup k nemu. V priebehu kúpania majte tieto deti neustále pod dozorom dospelé osoby.

Pozorne si prečítajte a odložte na neskoršie použitie.

VYBERTE SPRÁVNE MIESTO

Povrch zvolený pre inštaláciu bazéna musí rešpektovať tieto technické vlastnosti:

1. Z dôvodu hmotnosti vody vo vnútri bazéna a hmotnosti používateľov bazéna je nesmierne dôležité, aby povrch zvolený pre inštaláciu bazéna bol schopný rovnomerne podporovať celkovú hmotnosť po celú dobu inštalácie bazéna. Pri výbere povrchu je potrebné vziať do úvahy, že pri používaní alebo v dažďi môže z bazéna vytekať voda. Ak voda zmáčkí povrch, môže stratiť schopnosť uniesť hmotnosť bazéna.
2. Bazén odporúčame umiestniť mimo dosah akýchkoľvek predmetov, ktoré by deti mohli použiť na lezenie do bazéna.
3. Bazén umiestnite do blízkosti vhodného odvodného systému, ktorý zvládne pretekajúcu vodu či vypustenie bazéna.
4. Povrch musí byť rovný a hladký. Ak je povrch naklonený alebo nerovný, môže to spôsobiť nevyvážené zaťaženie konštrukcie bazéna. Táto situácia môže poškodiť bod zvaru pláštá a ohnúť rám. V najhoršom prípade sa môže bazén zrútiť, spôsobiť vážne zranenie osôb alebo poškodiť osobný majetok.
5. Vybraný povrch musí byť čistý od akéhokoľvek typu objektu. Vzhľadom k hmotnosti vody by akýkoľvek predmet pod bazénom mohol poškodiť alebo perforovať dno bazéna.
6. Vybraný povrch musí byť čistý od agresívnych rastlín a druhov burín. Tieto typy silnej vegetácie by mohli preniknúť cez plášť a spôsobiť únik vody. Tráva alebo iná vegetácia, ktorá môže spôsobiť vznik zápachu alebo slizu, musí byť odstránená z miesta inštalácie.
7. Vybrané miesto nesmie mať nadzemné elektrické vedenie ani stromy. Skontrolujte, či miesto neobsahuje

podzemné inštalácie, vedenia alebo káble akéhokoľvek druhu.

8. Vybraná poloha musí byť v dostatočnej vzdialenosti od vchodu do domu. Okolo bazéna neumiestňujte žiadne zariadenie ani iný nábytok. Voda, ktorá vyteká z bazéna počas používania alebo v dôsledku chybného produktu, môže poškodiť nábytok vo vnútri domu alebo v blízkom okolí bazéna.

9. Vybraný povrch musí byť rovný a bez otvorov, ktoré by mohli poškodiť materiál pláštá.

Podľa vyššie uvedených dôležitých pokynov vyberte správny povrch a umiestnenie pre zostavenie bazéna. Poškodené časti bazénu, vzhľadom k tomu, že povrch pre zostavenie a umiestnenie nezodpovedá pokynom, nebudú považované za výrobnú chybu a nebudú podliehať záruke a nárokom na servis.

Odporúčané povrchy na inštaláciu: tráva, zem, betón a všetky ostatné povrchy, ktoré rešpektujú vyššie uvedené inštalčné podmienky.

Neodporúčané povrchy na inštaláciu: blato, piesok, štrk, dosky (palubovky), balkón, príjazdová cesta, plošina, mäkká / uvoľnená pôda alebo iný povrch, ktorý nespĺňa vyššie uvedené podmienky.

POZNÁMKA: Zoznámte sa s vyhláškami miestnej rady o opoľtení, bariérach, osvetlení a bezpečnostných požiadavkách a dodržujte všetky zákony.

POZNÁMKA: Pokiaľ máte filtračné čerpadlo, pokyny nájdete v jeho návode na použitie.

POZNÁMKA: Rebriek musí súhlasiť s veľkosťou bazéna a je treba ho používať iba na vstupovanie do bazéna a vychádzanie z neho. Je zakázané prekračovať povolenú nosnosť rebrieka. Pravidelne kontrolujte, či je rebriek správne zostavený.

INŠTALÁCIA

Inštalácia zvyčajne vyžaduje približne 10 minút práce 2-3 osôb bez prípravy podložia a plnenia.

Montáž bazénu s rámom sa dá realizovať bez nástrojov.

Pre predĺženie životnosti vášho bazéna je dôležité pred montážou pokropiť hornú koľajnicu práškom mastenca. Mastenec nie je súčasťou dodávky a je ľahko dostupný na trhu.

POZOR: Nepoužívajte vedenie vzduchu pod vysokým tlakom ani horný kruh nadmerne nenafukujte, na dotyk by mal byť mierne tvrdý.

POZNÁMKA: Na napájanie vášho čerpadla nepoužívajte predlžovacie káble.

POZOR: Bazén neťahajte po zemi, mohol by sa poškodiť.

POZNÁMKA: Základňa či dno bazéna je treba právne rozložiť (musí byť ploché bez záhybov).

POZNÁMKA: Vysoké teploty spôsobujú rozťahovanie vzduchu a môžu spôsobiť poškodenie. Na rozťahnutie nechajte určitý priestor. Ak potrebujete pomoc, alebo máte nejaké otázky, navštívte časť Oddelenie podpory na našej webovej stránke, www.bestwaycorp.com.

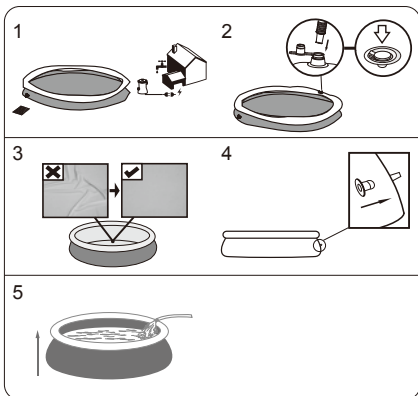
POZNÁMKA: Nákresy slúžia iba na ilustráciu. Nejedná sa o skutočný výrobok. Nie sú v mierke.

ÚDRŽBA BAZÉNA

Pokiaľ nebudete dodržiavať nižšie uvedené pokyny pre údržbu, môžete tak ohroziť vaše zdravie a predovšetkým zdravie vašich detí.

Používajte chemické tablety (nie sú súčasťou balenia)

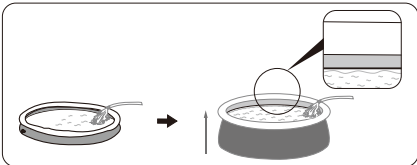
POZNÁMKA: Pri údržbe chemickými tabletami sa musí používať dávkovač Chemconnect alebo chemický plavák. Vaša zakúpená položka nemusí obsahovať žiadny z týchto dávkovačov, v tomto prípade si ho môžete kúpiť na našej webovej stránke www.bestwaycorp.com alebo u najbližšieho predajcu bazénov.



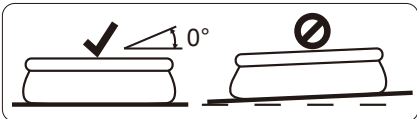
NAPLNENIE BAZÉNA VODOU

POZOR: Pri naplňaní vodou nenechávajte bazén bez dozoru.

1. Naplňajte vodu, kým stena nie je rovno hore a voda nedosiahne čiaru zvaru. **NEPREPLŇAJTE BAZÉN**, mohlo by to spôsobiť roztrhnutie bazéna. V prípade veľkých dažďov môže byť potrebné odpustiť trochu vody na dodržanie požadovanej maximálnej úrovne.

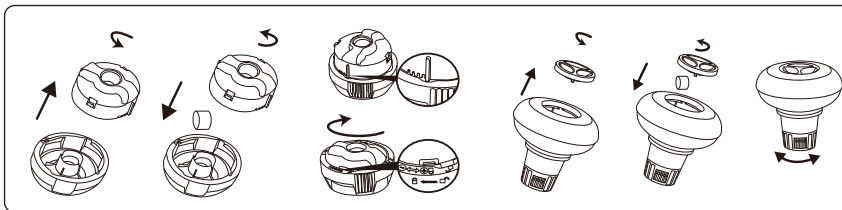


2. Po skončení naplňovania bazéna skontrolujte, či sa voda nehromadí na niektorej strane bazéna, aby ste mali istotu, že je rovný.



DÔLEŽITÉ: Pokiaľ bazén nie je vyrovnaný, vypustte vodu a znovu upravte rovnosť podkladu odstránením prebytočného materiálu. Bazén sa nikdy nepokúšajte posúvať naplnený vodou, v opačnom prípade to môže spôsobiť vážne telesné poranenia či poškodenia bazénu.

UPOZORNENIE: Váš bazén môže vo vnútri dosahovať pomerne vysokého tlaku. Pokiaľ má váš bazén vypukliny alebo nerovné boky, potom nie je bazén rovný a boky môžu prasknúť a uvoľniť tak vetšku vodu a spôsobiť vážne poranenia a/alebo škody na majetku.



DÔLEŽITÉ: Nepoužívajte granulované tablety a ani nehádzte tablety priamo do vody. Chemikálie sa môžu usadiť na dne, poškodiť materiál a odfarbiť PVC.

Používajte kvapalné chemikálie (nie sú súčasťou balenia)

DÔLEŽITÉ: Pridajte chemickú tekutinu v malých dávkach do stredu bazéna, aby ste zabránili priamemu kontaktu medzi chemikáliami a PVC povrchom. Priamy kontakt môže poškodiť materiál a zafarbiť povrch.

POZNÁMKA: Pokiaľ bazén používate, vyťahnite z neho chemický dávkovač.

DÔLEŽITÉ: Po realizácii chemickej údržby a pred použitím kúpeľa použite na testovanie chemických vlastností vody testovaciu súpravu (nie je súčasťou balenia). Údržbu vody vám odporúčame vykonávať podľa nižšie uvedenej tabuľky.

| Parametre | Hodnoty |
|--|--|
| Priezračnosť vody | dobrá viditeľnosť dna bazéna |
| Farba vody | nemala by byť vidieť žiadna farba |
| Zakalenie v FNU/NTU | max. 1,5 (pokiaľ možno menej ako 0,5) |
| Koncentrácia dusičnanov je vyššia ako v prípade napúšťanej vody v mg/l | max. 20 |
| Organický uhlík celkom (TOC) v mg/l | max. 4,0 |
| Redukčný potenciál v porovnaní s Ag/AgCl 3,5 m KCl v mV | min. 650 |
| Hodnota pH | 6,8 až 7,6 |
| Volný aktívny chlór (bez kyseliny trikyanovej) mg/l | 0,3 až 1,5 |
| Volný chlór používaný v kombinácii s kyselinou kyanurovou v mg/l | 1,0 až 3,0 |
| Kyselinou trikyanová mg/l | max. 100 |
| Celkový chlór v mg/l | max. 0,5 (pokiaľ možno čo najbližšie 0,0 mg/l) |

POZNÁMKA: Na poškodenia vyplývajúce z chemickej nerovnováhy sa záruka nevzťahuje. Chemikálie do bazéna sú potenciálne toxické a je treba s nimi zachádzať opatrne. Chemické výpary a nesprávne označenie a skladovanie nádob s chemikáliami predstavujú vážne riziko pre zdravie. O informácie o chemickej údržbe požiadajte vášho miestneho predajcu bazénov. Prísne dodržujte pokyny výrobcu chemikálií. Na poškodenie bazéna vyplývajúce z nesprávneho použitia chemikálií a chybnú správu vody bazéna sa záruka nevzťahuje.

DÔLEŽITÉ: Nadmerné používanie chemikálií môže zmeniť farbu tlača a všetky body materiálu bazéna. Môže to tiež poškodiť štruktúru vložky bazéna.

Aby váš bazén zostal čistý:

- O radu požiadajte vášho miestneho predajcu bazénov a nakúpte chemikálie a súpravu na úpravu pH. Jedným z najdôležitejších faktorov na predĺženie životnosti podložky je neustále udržiavanie čistej a zdravej vody. Prísne dodržiavajte pokyny od odborných technikov na úpravu vody s pomocou chemikálií.
- Vedľa bazéna umiestnite kyblík s vodou, aby si používatelia mohli pred vstupom do bazéna umyť nohy.
- Pokiaľ bazén nepoužívate, zakryte ho.
- Bazén pravidelne zbavujte nečistôt, aby ste zabránili ich usadzovaniu.
- Pravidelne kontrolujte a čistite filtračnú vložku.
- Čistou handričkou jemne odstráňte všetok povlak spod horného kruhu.
- V prípade dažďovej vody dávajte pozor, nezabudnite skontrolovať, či hladina vody nie je vyššia ako očakávaná. Ak áno, **PREBYTOČNÚ VODU MUSÍTE VYPUSTIŤ (ODČERPAŤ)**.
- Pokiaľ prší, skontrolujte, či hladina vody nedosahuje vyššiu úroveň ako je stanovená hranica. Pokiaľ hladina vody prekročí stanovený limit, vypustte prebytočnú vodu z bazéna po stanovenú hladinu.

Riadna údržba môže pomôcť maximalizovať životnosť vášho bazéna.

V priebehu sezóny pri používaní bazéna je treba filtračný systém zapnúť každý deň na dlhšiu dobu, aby sa zabezpečilo aspoň jedno úplne vymenenie objemu vody.

POZNÁMKA: Filtračné čerpadlo sa používa na cirkuláciu vody a filtrovanie malých častíc. Aby voda vo vašom bazéne zostala čistá a hygienická, musíte pridávať aj chemikálie.

OPRAVA

V prípade netesnosti zalepte váš bazén pomocou lepiacej záplaty na použitie pod vodu, ktorá je súčasťou balenia.

Pokyny nájdete v častých otázkach a odpovediach v časti Podpora na našej webovej stránke www.bestwaycorp.com.

DEMONTÁŽ

1. Protí smeru hodinových ručičiek odskrutkujte kryt vypúšťacieho ventilu a odstráňte ho.
2. Adaptér pripojte k hadici a druhý koniec hadica umiestnite do oblasti, kam budete váš bazén vypúšťať. (Zoznámte sa miestnymi vyhláškami o vypúšťaní vody.)
3. V smere hodinových ručičiek naskrutkujte na vypúšťací ventil ovládacieho krúžku adaptéra hadice. Vypúšťací ventil sa otvorí a voda začne automaticky vytekať. Vypúšťací ventil otvorte do maximálnej polohy.
4. Stlačením vzduchového ventilu vypustte horný kruh.
5. Keď je horný kruh úplne vyfúknutý, zatlačte horný kruh dolu a nakloňte ho, aby ste bazén mohli jednoducho vypustiť. Vypustte všetku vodu z bazéna.
6. Po dokončení vypúšťania, odskrutkujte ovládací krúžok a ventil zatvorte.
7. Odpojte hadicu.
8. Na vypúšťací ventil znovu naskrutkujte kryt.
9. Bazén nechajte vyschnúť na vzduchu.

SKLADOVANIE

1. Z bazéna prosím demontujte všetky doplnky a náhradné diely a čisté a suché ich odložte.
2. Potom, keď bazén úplne vyschne, posypte ho telovým púdom, aby ste zabránili zlepeniu jednotlivých častí. Potom bazén opatrne zložte. Pokiaľ bazén nie je úplne suchý, môže to spôsobiť vznik plesní a poškodenie vložky bazéna.
3. Podložku a doplnky uložte na suchom mieste s miernou teplotou od 5 °C / 41 °F do 38 °C / 100 °F.
4. V dažďovom období je treba bazén a doplnky uložiť podľa hore uvedených pokynov.
5. Nevhodné vypustenie bazéna môže spôsobiť vážne poranenia osôb a/alebo poškodenie osobného majetku.
6. Mimo sezónu (v zimných mesiacoch) silno odporúčame bazén demontovať. Skladujte na chladnom, suchom mieste mimo dosah detí.

For support please visit us at:
bestwaycorp.com/support

©2021 Bestway Inflatables & Material Corp.

All rights reserved/Tous droits réservés/Todos los derechos reservados/Alle Rechte vorbehalten/Tutti i diritti riservati

Trademarks used in some countries under license from/

Marques utilisées dans certains pays sous la licence de/

Marcas comerciales utilizadas en algunos países bajo la licencia de/

Die Warenzeichen werden in einigen Ländern verwendet unter Lizenz der/

Marchi utilizzati in alcuni paesi concessi in licenza a

Bestway Inflatables & Material Corp., Shanghai, China

Manufactured, distributed and represented in the European Union by/

Fabriqué, distribués et représentés dans l'Union Européenne par/Fabricado, distribuido y representado en la Unión Europea por/

Hergestellt, vertrieben und in der Europäischen Union vertreten von/Prodotto, distribuito e rappresentato nell'Unione Europea da

Bestway (Europe) S.r.l., Via Resistenza, 5, 20098 San Giuliano Milanese (Milano), Italy

Distributed in Latin America by/Distribuído en América latina por/Distribuido en Latinoamérica por/Distribuído na América Latina por

Bestway Central & South America Ltda, Salar Ascotan 1282, Parque Enea, Pudahuel, Santiago, Chile

Distributed in Australia & New Zealand by **Bestway Australia Pty Ltd, Unit 2/98-104 Carnarvon St Silverwater, NSW 2128, Australia**

Tel: Australia: (+61) 29 0371 388; New Zealand: 0800 142 101

Distributed in United Kingdom by **Bestway Corp UK Ltd, 8 Wentworth Road, Heathfield Industrial Estate, Newton Abbot, Devon, TQ12 6TL**

Exported by/Exporté par/Exportado por/Exportiert von/Esportato da

Bestway (Hong Kong) International Ltd./Bestway Enterprise Company Limited

Suite 713, 7/Floor, East Wing, Tsim Sha Tsui Centre, 66 Mody Road, Kowloon, Hong Kong

Tel: +86 21 69135588 (For U.S. and Canada)

www.bestwaycorp.com

Bestway