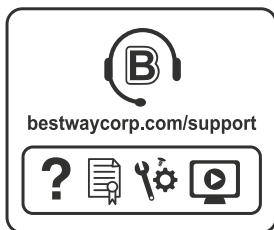



Bestway®



ŠTVORHRANNÉ BAZÉNY POWER STEEL™ NÁVOD NA POUŽITIE

bestwaycorp.com/support

Pozrite sa na kanál YouTube spoločnosti Bestway 

Zoznam dielov:

A

Horný držiak A

VEĽKOSŤ	POLOŽKA	KÓD NÁHRADNÉHO DIEĽU	MNOŽSTVO
2.82 m x 1.96 m x 84 cm (9'3" x 6'5" x 33")	56629 / 56631	P05589	2
	56441		
4.04 m x 2.01 m x 1.00 m (13'3" x 6'7" x 39.5")	56251 / 56426 56442 / 56660 56721 / 56727	P05589	2
4.12 m x 2.01 m x 1.22 m (13'6" x 6'7" x 48")	56456 / 56457 56458 / 56661 56722 / 56728	P05589	2
4.88 m x 2.44 m x 1.22 m (16' x 8' x 48")	56670 / 56671 56672 / 56673 56995 / 56996	P05601	2
5.49 m x 2.74 m x 1.22 m (18' x 9' x 48")	56465 / 56466 56467 / 56468 56997 / 56998	P05608	4
6.40 m x 2.74 m x 1.32 m (21' x 9' x 52")	5611Y / 5611Z 5612A / 5612B	P05382	6
7.32 m x 3.66 m x 1.32 m (24' x 12' x 52")	56474 / 56475 56476 / 56477	P05613	8
9.56 m x 4.88 m x 1.32 m (31'4" x 16' x 52")	56623 / 56625	P05613	12

D

Horný držiak D

VEĽKOSŤ	POLOŽKA	KÓD NÁHRADNÉHO DIEĽU	MNOŽSTVO
2.82 m x 1.96 m x 84 cm (9'3" x 6'5" x 33")	56629 / 56631	P05592	2
	56441		
4.04 m x 2.01 m x 1.00 m (13'3" x 6'7" x 39.5")	56251 / 56426 56442 / 56660 56721 / 56727	P05592	2
4.12 m x 2.01 m x 1.22 m (13'6" x 6'7" x 48")	56456 / 56457 56458 / 56661 56722 / 56728	P05592	2
4.88 m x 2.44 m x 1.22 m (16' x 8' x 48")	56670 / 56671 56672 / 56673 56995 / 56996	P05603	2
5.49 m x 2.74 m x 1.22 m (18' x 9' x 48")	56465 / 56466 56467 / 56468 56997 / 56998	P05603	2
6.40 m x 2.74 m x 1.32 m (21' x 9' x 52")	5611Y / 5611Z 5612A / 5612B	P05603	2
7.32 m x 3.66 m x 1.32 m (24' x 12' x 52")	56474 / 56475 56476 / 56477	P05615	2
9.56 m x 4.88 m x 1.32 m (31'4" x 16' x 52")	56623 / 56625	P05603	2

B

Horný držiak B

VEĽKOSŤ	POLOŽKA	KÓD NÁHRADNÉHO DIEĽU	MNOŽSTVO
2.82 m x 1.96 m x 84 cm (9'3" x 6'5" x 33")	56629 / 56631	P05590	2
	56441		
4.04 m x 2.01 m x 1.00 m (13'3" x 6'7" x 39.5")	56251 / 56426 56442 / 56660 56721 / 56727	P05590	2
4.12 m x 2.01 m x 1.22 m (13'6" x 6'7" x 48")	56456 / 56457 56458 / 56661 56722 / 56728	P05590	2
4.88 m x 2.44 m x 1.22 m (16' x 8' x 48")	56670 / 56671 56672 / 56673 56995 / 56996	P05602	2
5.49 m x 2.74 m x 1.22 m (18' x 9' x 48")	56465 / 56466 56467 / 56468 56997 / 56998	P05609	2
6.40 m x 2.74 m x 1.32 m (21' x 9' x 52")	5611Y / 5611Z 5612A / 5612B	P05611	2
7.32 m x 3.66 m x 1.32 m (24' x 12' x 52")	56474 / 56475 56476 / 56477	P05611	2
9.56 m x 4.88 m x 1.32 m (31'4" x 16' x 52")	56623 / 56625	P05611	2

E

Horný držiak E

VEĽKOSŤ	POLOŽKA	KÓD NÁHRADNÉHO DIEĽU	MNOŽSTVO
2.82 m x 1.96 m x 84 cm (9'3" x 6'5" x 33")	56629 / 56631	/	0
	56441		
4.04 m x 2.01 m x 1.00 m (13'3" x 6'7" x 39.5")	56251 / 56426 56442 / 56660 56721 / 56727	P05596	2
4.12 m x 2.01 m x 1.22 m (13'6" x 6'7" x 48")	56456 / 56457 56458 / 56661 56722 / 56728	P05596	2
4.88 m x 2.44 m x 1.22 m (16' x 8' x 48")	56670 / 56671 56672 / 56673 56995 / 56996	P05604	2
5.49 m x 2.74 m x 1.22 m (18' x 9' x 48")	56465 / 56466 56467 / 56468 56997 / 56998	P05604	2
6.40 m x 2.74 m x 1.32 m (21' x 9' x 52")	5611Y / 5611Z 5612A / 5612B	P05604	2
7.32 m x 3.66 m x 1.32 m (24' x 12' x 52")	56474 / 56475 56476 / 56477	P05616	2
9.56 m x 4.88 m x 1.32 m (31'4" x 16' x 52")	56623 / 56625	P05604	2

C

Horný držiak C

VEĽKOSŤ	POLOŽKA	KÓD NÁHRADNÉHO DIEĽU	MNOŽSTVO
2.82 m x 1.96 m x 84 cm (9'3" x 6'5" x 33")	56629 / 56631	P05591	2
	56441		
4.04 m x 2.01 m x 1.00 m (13'3" x 6'7" x 39.5")	56251 / 56426 56442 / 56660 56721 / 56727	P05591	2
4.12 m x 2.01 m x 1.22 m (13'6" x 6'7" x 48")	56456 / 56457 56458 / 56661 56722 / 56728	P05591	2
4.88 m x 2.44 m x 1.22 m (16' x 8' x 48")	56670 / 56671 56672 / 56673 56995 / 56996	/	0
5.49 m x 2.74 m x 1.22 m (18' x 9' x 48")	56465 / 56466 56467 / 56468 56997 / 56998	P05610	2
6.40 m x 2.74 m x 1.32 m (21' x 9' x 52")	5611Y / 5611Z 5612A / 5612B	P05383	2
7.32 m x 3.66 m x 1.32 m (24' x 12' x 52")	56474 / 56475 56476 / 56477	P05614	2
9.56 m x 4.88 m x 1.32 m (31'4" x 16' x 52")	56623 / 56625	P05614	2

F

Horný držiak F

VEĽKOSŤ	POLOŽKA	KÓD NÁHRADNÉHO DIEĽU	MNOŽSTVO
2.82 m x 1.96 m x 84 cm (9'3" x 6'5" x 33")	56629 / 56631	/	0
	56441		
4.04 m x 2.01 m x 1.00 m (13'3" x 6'7" x 39.5")	56251 / 56426 56442 / 56660 56721 / 56727	/	0
4.12 m x 2.01 m x 1.22 m (13'6" x 6'7" x 48")	56456 / 56457 56458 / 56661 56722 / 56728	/	0
4.88 m x 2.44 m x 1.22 m (16' x 8' x 48")	56670 / 56671 56672 / 56673 56995 / 56996	P05605	4
5.49 m x 2.74 m x 1.22 m (18' x 9' x 48")	56465 / 56466 56467 / 56468 56997 / 56998	/	0
6.40 m x 2.74 m x 1.32 m (21' x 9' x 52")	5611Y / 5611Z 5612A / 5612B	/	0
7.32 m x 3.66 m x 1.32 m (24' x 12' x 52")	56474 / 56475 56476 / 56477	P05617	2
9.56 m x 4.88 m x 1.32 m (31'4" x 16' x 52")	56623 / 56625	P05605	4

G

Konektor C

VEĽKOSŤ	POĽOŽKA	KÓD NÁHRADNÉHO DIEĽU	MNOŽSTVO
2.82 m x 1.96 m x 84 cm (9'3" x 6'5" x 33")	56629 / 56631	P05593	4
4.04 m x 2.01 m x 1.00 m (13'3" x 6'7" x 39.5")	56441 56251 / 56426 56442 / 56660 56721 / 56727	P05593	4
4.12 m x 2.01 m x 1.22 m (13'6" x 6'7" x 48")	56456 / 56457 56458 / 56661 56722 / 56728	P05593	4
4.88 m x 2.44 m x 1.22 m (16' x 8' x 48")	56670 / 56671 56672 / 56673 56995 / 56996	P05606	4
5.49 m x 2.74 m x 1.22 m (18' x 9' x 48")	56465 / 56466 56467 / 56468 56997 / 56998	P05606	4
6.40 m x 2.74 m x 1.32 m (21' x 9' x 52")	5611Y / 5611Z 5612A / 5612B	P05606	4
7.32 m x 3.66 m x 1.32 m (24' x 12' x 52")	56474 / 56475 56476 / 56477	P05606	4
9.56 m x 4.88 m x 1.32 m (31'4" x 16' x 52")	56623 / 56625	P05606	4

J

Podložka bazéna

VEĽKOSŤ	POĽOŽKA	KÓD NÁHRADNÉHO DIEĽU	MNOŽSTVO
2.82 m x 1.96 m x 84 cm (9'3" x 6'5" x 33")	56629 / 56631	56629ASS19	1
4.04 m x 2.01 m x 1.00 m (13'3" x 6'7" x 39.5")	56441 56251 / 56426 56442 / 56660 56721 / 56727	56251ASS19 P00894	1
4.12 m x 2.01 m x 1.22 m (13'6" x 6'7" x 48")	56456 / 56457 56458 / 56661 56722 / 56728	56241ASS19 P04193	1
4.88 m x 2.44 m x 1.22 m (16' x 8' x 48")	56670 / 56671 56672 / 56673 56995 / 56996	56670ASS19 P04822	1
5.49 m x 2.74 m x 1.22 m (18' x 9' x 48")	56465 / 56466 56467 / 56468 56997 / 56998	56223ASS19 P04824	1
6.40 m x 2.74 m x 1.32 m (21' x 9' x 52")	5611Y / 5611Z 5612A / 5612B	P05384	1
7.32 m x 3.66 m x 1.32 m (24' x 12' x 52")	56474 / 56475 56476 / 56477	56229ASS19	1
9.56 m x 4.88 m x 1.32 m (31'4" x 16' x 52")	56623 / 56625	56338ASS19	1

H

Podpera v tvare U - A

VEĽKOSŤ	POĽOŽKA	KÓD NÁHRADNÉHO DIEĽU	MNOŽSTVO
2.82 m x 1.96 m x 84 cm (9'3" x 6'5" x 33")	56629 / 56631	P05594	4
4.04 m x 2.01 m x 1.00 m (13'3" x 6'7" x 39.5")	56441 56251 / 56426 56442 / 56660 56721 / 56727	P05597	6
4.12 m x 2.01 m x 1.22 m (13'6" x 6'7" x 48")	56456 / 56457 56458 / 56661 56722 / 56728	P05599	6
4.88 m x 2.44 m x 1.22 m (16' x 8' x 48")	56670 / 56671 56672 / 56673 56995 / 56996	P05607	12
5.49 m x 2.74 m x 1.22 m (18' x 9' x 48")	56465 / 56466 56467 / 56468 56997 / 56998	P05607	12
6.40 m x 2.74 m x 1.32 m (21' x 9' x 52")	5611Y / 5611Z 5612A / 5612B	P05612	14
7.32 m x 3.66 m x 1.32 m (24' x 12' x 52")	56474 / 56475 56476 / 56477	P05612	18
9.56 m x 4.88 m x 1.32 m (31'4" x 16' x 52")	56623 / 56625	P05612	24

K

Zátka

VEĽKOSŤ	POĽOŽKA	KÓD NÁHRADNÉHO DIEĽU	MNOŽSTVO
2.82 m x 1.96 m x 84 cm (9'3" x 6'5" x 33")	56629 / 56631	P6C1418ASS19	2
4.04 m x 2.01 m x 1.00 m (13'3" x 6'7" x 39.5")	56441 56251 / 56426 56442 / 56660 56721 / 56727	P6C1418ASS19	2
4.12 m x 2.01 m x 1.22 m (13'6" x 6'7" x 48")	56456 / 56457 56458 / 56661 56722 / 56728	P6C1418ASS19	2
4.88 m x 2.44 m x 1.22 m (16' x 8' x 48")	56670 / 56671 56672 / 56673 56995 / 56996	P6C1418ASS19	2
5.49 m x 2.74 m x 1.22 m (18' x 9' x 48")	56465 / 56466 56467 / 56468 56997 / 56998	P6C1418ASS19	0
6.40 m x 2.74 m x 1.32 m (21' x 9' x 52")	5611Y / 5611Z 5612A / 5612B	P6C1418ASS19	0
7.32 m x 3.66 m x 1.32 m (24' x 12' x 52")	56474 / 56475 56476 / 56477	P6C1418ASS19	0
9.56 m x 4.88 m x 1.32 m (31'4" x 16' x 52")	56623 / 56625	P6C1418ASS19	0

I

Podpera v tvare U - B

VEĽKOSŤ	POĽOŽKA	KÓD NÁHRADNÉHO DIEĽU	MNOŽSTVO
2.82 m x 1.96 m x 84 cm (9'3" x 6'5" x 33")	56629 / 56631	P05595	4
4.04 m x 2.01 m x 1.00 m (13'3" x 6'7" x 39.5")	56441 56251 / 56426 56442 / 56660 56721 / 56727	P05598	4
4.12 m x 2.01 m x 1.22 m (13'6" x 6'7" x 48")	56456 / 56457 56458 / 56661 56722 / 56728	P05600	4
4.88 m x 2.44 m x 1.22 m (16' x 8' x 48")	56670 / 56671 56672 / 56673 56995 / 56996	/	0
5.49 m x 2.74 m x 1.22 m (18' x 9' x 48")	56465 / 56466 56467 / 56468 56997 / 56998	/	0
6.40 m x 2.74 m x 1.32 m (21' x 9' x 52")	5611Y / 5611Z 5612A / 5612B	/	0
7.32 m x 3.66 m x 1.32 m (24' x 12' x 52")	56474 / 56475 56476 / 56477	/	0
9.56 m x 4.88 m x 1.32 m (31'4" x 16' x 52")	56623 / 56625	/	0

L

Adaptér hadice

VEĽKOSŤ	POĽOŽKA	KÓD NÁHRADNÉHO DIEĽU	MNOŽSTVO
2.82 m x 1.96 m x 84 cm (9'3" x 6'5" x 33")	56629 / 56631	P6H1419ASS16	1
4.04 m x 2.01 m x 1.00 m (13'3" x 6'7" x 39.5")	56441 56251 / 56426 56442 / 56660 56721 / 56727	P6H1419ASS16	1
4.12 m x 2.01 m x 1.22 m (13'6" x 6'7" x 48")	56456 / 56457 56458 / 56661 56722 / 56728	P6H1419ASS16	1
4.88 m x 2.44 m x 1.22 m (16' x 8' x 48")	56670 / 56671 56672 / 56673 56995 / 56996	P6H1419ASS16	1
5.49 m x 2.74 m x 1.22 m (18' x 9' x 48")	56465 / 56466 56467 / 56468 56997 / 56998	P6H1419ASS16	1
6.40 m x 2.74 m x 1.32 m (21' x 9' x 52")	5611Y / 5611Z 5612A / 5612B	P6H1419ASS16	1
7.32 m x 3.66 m x 1.32 m (24' x 12' x 52")	56474 / 56475 56476 / 56477	P6H1419ASS16	1
9.56 m x 4.88 m x 1.32 m (31'4" x 16' x 52")	56623 / 56625	P6H1419ASS16	1

M

Kryt vypúšťacieho ventilu

VEĽKOSŤ	POLOŽKA	KÓD NÁHRADNÉHO DIEĽU	MNOŽSTVO
2.82 m x 1.96 m x 84 cm (9'3" x 6'5" x 33")	56629 / 56631	P6H1158ASS16	1
4.04 m x 2.01 m x 1.00 m (13'3" x 6'7" x 39.5")	56441 56251 / 56426 56442 / 56660 56721 / 56727	P6H1158ASS16	1
4.12 m x 2.01 m x 1.22 m (13'6" x 6'7" x 48")	56456 / 56457 56458 / 56661 56722 / 56728	P6H1158ASS16	1
4.88 m x 2.44 m x 1.22 m (16' x 8' x 48")	56670 / 56671 56672 / 56673 56995 / 56996	P6H1158ASS16	1
5.49 m x 2.74 m x 1.22 m (18' x 9' x 48")	56465 / 56466 56467 / 56468 56997 / 56998	P6H1158ASS16	1
6.40 m x 2.74 m x 1.32 m (21' x 9' x 52")	5611Y / 5611Z 5612A / 5612B	P6H1158ASS16	1
7.32 m x 3.66 m x 1.32 m (24' x 12' x 52")	56474 / 56475 56476 / 56477	P6H1158ASS16	1
9.56 m x 4.88 m x 1.32 m (31'4" x 16' x 52")	56623 / 56625	P6H1158ASS16	1

P

Sitko vypúšťacia bazéna

VEĽKOSŤ	POLOŽKA	KÓD NÁHRADNÉHO DIEĽU	MNOŽSTVO
2.82 m x 1.96 m x 84 cm (9'3" x 6'5" x 33")	56629 / 56631	/	0
4.04 m x 2.01 m x 1.00 m (13'3" x 6'7" x 39.5")	56441 56251 / 56426 56442 / 56660 56721 / 56727	/	0
4.12 m x 2.01 m x 1.22 m (13'6" x 6'7" x 48")	56456 / 56457 56458 / 56661 56722 / 56728	/	0
4.88 m x 2.44 m x 1.22 m (16' x 8' x 48")	56670 / 56671 56672 / 56673 56995 / 56996	/	0
5.49 m x 2.74 m x 1.22 m (18' x 9' x 48")	56465 / 56466 56467 / 56468 56997 / 56998	P6(H)21323ASS18	1
6.40 m x 2.74 m x 1.32 m (21' x 9' x 52")	5611Y / 5611Z 5612A / 5612B	P6(H)21323ASS18	1
7.32 m x 3.66 m x 1.32 m (24' x 12' x 52")	56474 / 56475 56476 / 56477	P6(H)21323ASS18	1
9.56 m x 4.88 m x 1.32 m (31'4" x 16' x 52")	56623 / 56625	P6(H)21323ASS18	1

N

Ovládací ventil

VEĽKOSŤ	POLOŽKA	KÓD NÁHRADNÉHO DIEĽU	MNOŽSTVO
2.82 m x 1.96 m x 84 cm (9'3" x 6'5" x 33")	56629 / 56631	/	0
4.04 m x 2.01 m x 1.00 m (13'3" x 6'7" x 39.5")	56441 56251 / 56426 56442 / 56660 56721 / 56727	/	0
4.12 m x 2.01 m x 1.22 m (13'6" x 6'7" x 48")	56456 / 56457 56458 / 56661 56722 / 56728	/	0
4.88 m x 2.44 m x 1.22 m (16' x 8' x 48")	56670 / 56671 56672 / 56673 56995 / 56996	/	0
5.49 m x 2.74 m x 1.22 m (18' x 9' x 48")	56465 / 56466 56467 / 56468 56997 / 56998	P6(H)21323ASS18	2
6.40 m x 2.74 m x 1.32 m (21' x 9' x 52")	5611Y / 5611Z 5612A / 5612B	P6(H)21323ASS18	2
7.32 m x 3.66 m x 1.32 m (24' x 12' x 52")	56474 / 56475 56476 / 56477	P6(H)21323ASS18	2
9.56 m x 4.88 m x 1.32 m (31'4" x 16' x 52")	56623 / 56625	P6(H)21323ASS18	2

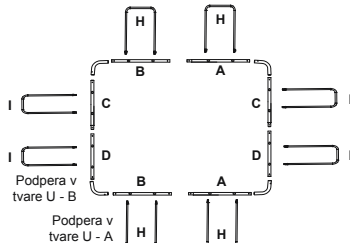
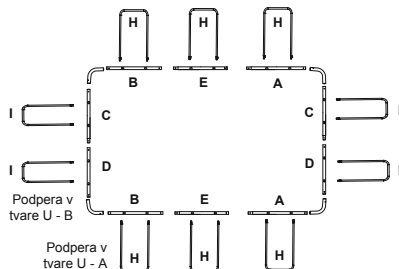
O

Sitko napúšťania bazéna

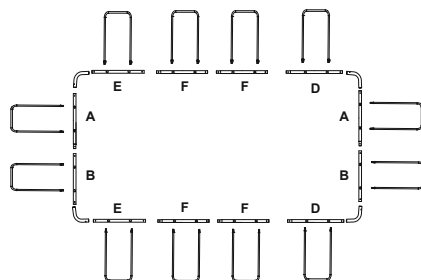
VEĽKOSŤ	POLOŽKA	KÓD NÁHRADNÉHO DIEĽU	MNOŽSTVO
2.82 m x 1.96 m x 84 cm (9'3" x 6'5" x 33")	56629 / 56631	/	0
4.04 m x 2.01 m x 1.00 m (13'3" x 6'7" x 39.5")	56441 56251 / 56426 56442 / 56660 56721 / 56727	/	0
4.12 m x 2.01 m x 1.22 m (13'6" x 6'7" x 48")	56456 / 56457 56458 / 56661 56722 / 56728	/	0
4.88 m x 2.44 m x 1.22 m (16' x 8' x 48")	56670 / 56671 56672 / 56673 56995 / 56996	/	0
5.49 m x 2.74 m x 1.22 m (18' x 9' x 48")	56465 / 56466 56467 / 56468 56997 / 56998	P6(H)21317ASS18	1
6.40 m x 2.74 m x 1.32 m (21' x 9' x 52")	5611Y / 5611Z 5612A / 5612B	P6(H)21317ASS18	1
7.32 m x 3.66 m x 1.32 m (24' x 12' x 52")	56474 / 56475 56476 / 56477	P6(H)21317ASS18	1
9.56 m x 4.88 m x 1.32 m (31'4" x 16' x 52")	56623 / 56625	P6(H)21317ASS18	1

POZNÁMKA: Niektoré diely sú už na bazéne nainštalované.

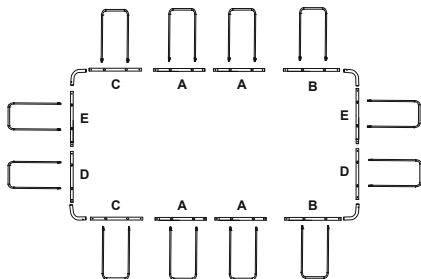
2.82 m x 1.96 m x 84 cm (9'3" x 6'5" x 33")

4.04 m x 2.01 m x 1.00 m (13'3" x 6'7" x 39.5")
4.12 m x 2.01 m x 1.22 m (13'6" x 6'7" x 48")

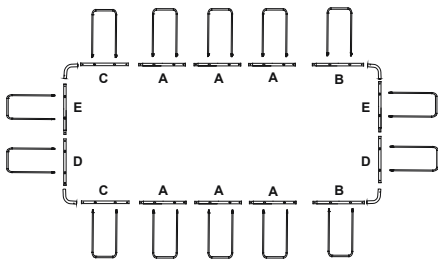
4.88 m x 2.44 m x 1.22 m (16' x 8' x 48")



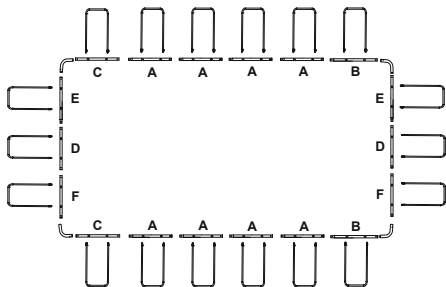
5.49 m x 2.74 m x 1.22 m (18' x 9' x 48")



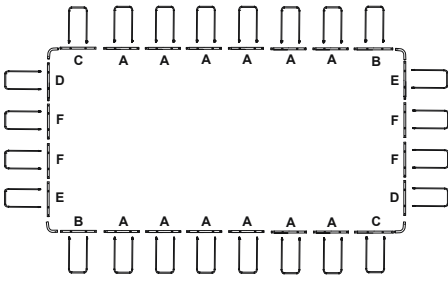
6.40 m x 2.74 m x 1.32 m (21' x 9' x 52")



7.32 m x 3.66 m x 1.32 m (24' x 12' x 52")



9.56 m x 4.88 m x 1.32 m (31'4" x 16' x 52")



POZNÁMKA: Náčres slúži iba na ilustráciu. Nejedná sa o skutočný výrobok. Nie sú v mierke.

⚠ VÝSTRAHA

Starostlivo si prečítajte a dodržiavajte všetky informácie v tomto návode pre používateľa ešte pred inštaláciou a používaním bazéna. Tieto varovania, pokyny a bezpečnostné pokyny riešia niektoré všeobecne nízká súvisiace s rekreáciou vo vode, nezahŕňajú však všetky riziká a nebezpečenstvá vo všetkých prípadoch. Vždy dávajte pozor, používajte zdravý rozum a správne posúdenie, pokiaľ sa venujete akýchkoľvek aktivitám vo vode. Tieto informácie odložte pre budúce použitie.

Bezpečnosť neplavcov

- Celý čas sa vyzaduje sústavný, aktívny a pozorný dozor dospeljej osoby nad slabými plavcami a neplavcami (nezabudnite, že pre deti do 5 rokov platí najvyššie riziko utopenia).
- Poverte kompetentného dospelého dozoru vždy, pokiaľ sa bazén používa.
- Slabí plavci a neplavci by mali používať pri využívaní bazéna osobné ochranné pomôcky.
- Pokiaľ sa bazén nepoužíva či je bez dozoru, odstráňte z bazéna i jeho okolia všetky hračky, aby ste zabránili tomu, že by priťahovali deti.

Bezpečnostné zariadenia

- Aby ste zabránili utopeniu detí, odporúča sa zabezpečiť prístup k bazénu ochranným zariadením. Aby ste zabránili deťom, aby liezli na napúšťací či vypúšťací ventil, odporúčame nainštalovať bariéru (a v príslušných prípadoch zabezpečiť všetky dvere a okná), aby ste zabránili neoprávnenému prístupu do bazéna.
- Bariéry, kryty bazénov, bazénové alamy či podobné bezpečnostné zariadenia sú užitočné pomôcky, nenahrádzajú však sústavný a kompetentný dozor dospeljej osoby.

Bezpečnostné vybavenie

- V blízkosti bazéna odporúčame udržiavať záchranné prostriedky (napr. plávajúce koleso).
- V blízkosti bazéna udržiavajte fungujúci telefón a zoznam núdzových telefónnych čísel.

Bezpečné používanie bazéna

- Podporujte všetkých používateľov, najmä deti, aby sa naučili plávať.
- Naučte sa základné postupy prvej pomoci (kardiopulmonárnu resuscitáciu - KPR) a tieto znalosti si pravidelne obnovujte. Môže to priniesť záchranu života v prípade stavu núdze.
- Používateľov bazéna vrátane detí poučte, čo majú v prípade núdze robiť.
- Nikdy sa nepotápajte v plytkej vode. Mohlo by to spôsobiť vážne poranenia či smrť.
- Bazén nepoužívajte, pokiaľ požívate alkohol či lieky, ktoré môžu ohroziť vašu schopnosť bazén bezpečne používať.
- Pokiaľ sa používa kryt bazéna, odstráňte ho úplne z povrchu vody, než do bazéna vstúpite.
- Používateľov bazéna chráňte pred chorobami z vody tým, že budete vodu udržiavať ošetrovanú a dodržiavaním správnej hygieny. Prečítajte si postupy na úpravu vody v návode pre používateľa.
- Chemikálie (napr. na ošetrovanie vody, čistiace či dezinfekčné prostriedky) udržiavajte mimo dosah detí.
- Použite značky uvedené nižšie. Značky je treba uviesť na viditeľnom mieste do 2 metrov od bazéna.



Deti vo vode udržiavajte pod dozorom. Zákaz potápania.

- Odstrániteľné schodky je treba postaviť na vodorovný povrch.
- Bez ohľadu na materiál použitý na konštrukciu bazéna, prístupné povrchy je treba pravidelne kontrolovať aby ste zabránili poraneniam.
- Pravidelne kontrolujte skrutky a matky; odstráňte triesky či iné ostré hrany, aby ste zabránili poraneniam.
- **POZOR:** Vypustený bazén nenechávajte vonku. Prázdny bazén sa môže deformovať a/alebo posunúť v dôsledku tepla
- Pokiaľ máte filtračné čerpadlo, pokyny nájdete v jeho návode na použitie.

VÝSTRAHA! Čerpadlo sa nesmie používať, pokiaľ sú v bazéne osoby! Pokiaľ máte schodky, pokyny nájdete v návode na použitie schodkov.

- **VÝSTRAHA!** Používanie bazéna predpokladá dodržiavanie bezpečnostných pokynov uvedených v návode na prevádzku a údržbu. Aby sa zabránilo utopeniu či iným závažným poraneniam, venujte mimoriadnu pozornosť možnosti neočakávaného vstupu detí do 5 rokov do bazéna a zabezpečte prístup k nemu. V priebehu kúpania majte tieto deti neustále pod dozorom dospeljej osoby.

Starostlivo si prečítajte a odložte pre budúce použitie.

2-3 osobám montáž zvyčajne trvá približne 20-30 minút bez terénnych úprav a naplnenia.

VYBERTE SPRÁVNE MIESTO

POZNÁMKA: Bazén je treba postaviť na úplne rovnom a plochom povrchu. Bazén neinštalujte, pokiaľ je povrch naklonený alebo na svahu.

Správne podmienky inštalácie bazéna:

- Vybrané miesto musí byť schopné rovnomerne uniesť príslušnú hmotnosť po celý čas inštalácie bazéna, navyše musí byť miesto rovné a vycistené od všetkých nečistôt a predmetov, vrátane kameňov a vetvičiek.
- Bazén odporúčame umiestniť mimo dosah akýchkoľvek predmetov, ktoré by deti mohli použiť na lezenie do bazéna.

POZNÁMKA: Bazén umiestnite do blízkosti vhodného odvodného systému, ktorý zvládne pretekajúcu vodu či vypustenie bazéna.

Nesprávne podmienky inštalácie bazéna:

- Na nerovnom povrchu sa môže bazén zložiť a spôsobiť tak vážne poranenia osôb a/alebo škody na osobnom majetku a zneplatnenie záruky a zabránenie servisným nárokom.
- Na rovnanie povrchu sa nesmie používať piesok, v prípade potreby je treba prebytočnú zem odkopať.

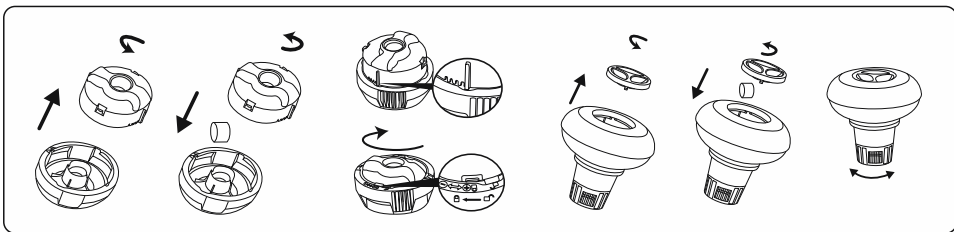
- Priamo pod vedením vysokého napätia či stromami. Skontrolujte, či miesto neobsahuje podzemné inštalácie, vedenia ani káble akéhokoľvek druhu.
 - Bazén nestavajte na cestách, plošinách, doskách, štrku či asfalte. Vybrané miesto musí byť dostatočne pevné, aby vydržalo tlak vody; bahno, piesok, mäkká/sypká pôda či asfalt nie sú vhodné.
 - Tráva a ostatná vegetácia pod bazénom odumrú a môže to spôsobiť zápach či vytvorenie slizu. Preto odporúčame z vybraného miesta pre bazén odstrániť všetku trávu.
 - Vyhňte sa oblasťami náchylným na výskyt agresívnych rastlín a druhom trávy, ktoré by mohli prerásť cez vložku bazéna.
- POZNÁMKA:** Zoznámte sa s vyhláškami miestnej rady o oplotení, bariérach, osvetlení a bezpečnostných požiadavkách a dodržujte všetky zákony.
- POZNÁMKA:** Pokiaľ máte filtračné čerpadlo, pokyny nájdete v jeho návode na použitie.
- POZNÁMKA:** Rebrik musí súhlasiť s veľkosťou bazéna a je treba ho používať iba na vstupovanie do bazéna a vychádzanie z neho. Je zakázané prekračovať povolenú nosnosť rebrika. Pravidelne kontrolujte správnu montáž rebrika.

Údržba bazéna

Pokiaľ nebudete dodržiavať nižšie uvedené pokyny pre údržbu, môžete tak ohroziť vaše zdravie a predovšetkým zdravie vašich detí.

Používajte chemické tablety (nie sú súčasťou balenia)

POZNÁMKA: Pri údržbe chemickými tabletami sa musí používať dávkovač Chemconnect alebo chemický plavák. Vaša zakúpená položka nemusí obsahovať žiadny z týchto dávkovačov, v tomto prípade si ho môžete kúpiť na našej webovej stránke www.bestwaycorp.com alebo u najbližšieho predajcu bazénov.



DÔLEŽITÉ: Nepoužívajte granulované tablety a ani nehádzte tablety priamo do vody. Chemikálie sa môžu usadiť na dne, poškodiť materiál a odfarbiť PVC.

Používajte kvapalné chemikálie (nie sú súčasťou balenia)

DÔLEŽITÉ: Pridajte chemickú tekutinu v malých dávkach do stredu bazéna, aby ste zabránili priamemu kontaktu medzi chemikáliami a PVC povrchom. Priamy kontakt môže poškodiť materiál a zafarbiť povrch.

POZNÁMKA: Pokiaľ bazén používate, vytiahnite z neho chemický dávkovač.

DÔLEŽITÉ: Po realizácii chemickej údržby a pred použitím kúpeľa použite na testovanie chemických vlastností vody testovaciu súpravu (nie je súčasťou balenia). Údržbu vody vám odporúčame vykonávať podľa nižšie uvedenej tabuľky.

Parametre	Hodnoty
Priehľadnosť vody	dobrá viditeľnosť dna bazéna
Farba vody	nemala by byť vidieť žiadna farba
Zakalenie v FNU/NTU	max. 1,5 (pokiaľ možno menej ako 0,5)
Koncentrácia dusičnanov je vyššia ako v prípade napúšťanej vody v mg/l	max. 20
Organický uhlík celkom (TOC) v mg/l	max. 4,0
Redukčný potenciál v porovnaní s Ag/AgCl 3,5 m KCl v mV	min. 650
Hodnota pH	6,8 až 7,6
Voľný aktívny chlór (bez kyseliny trikyanovej) mg/l	0,3 až 1,5
Voľný chlór používaný v kombinácii s kyselinou kyanurovou v mg/l	1,0 až 3,0
Kyselinou trikyanová mg/l	max. 100
Celkový chlór v mg/l	max. 0,5 (pokiaľ možno čo najbližšie 0,0 mg/l)

POZNÁMKA: Na poškodenia vyplývajúce z chemickej nerovnováhy sa záruka nevzťahuje. Chemikálie do bazéna sú potenciálne toxické a je treba s nimi zachádzať opatrne. Chemické výpary a nesprávne označenie a skladovanie nádob s chemikáliami predstavujú vážne riziko pre zdravie. O informácie o chemickej údržbe požiadajte vášho miestneho predajcu bazénov. Prísne dodržujte pokyny výrobcu chemikálií. Na poškodenie bazéna vyplývajúce z nesprávneho použitia chemikálií a chybnú správu vody bazéna sa záruka nevzťahuje.

DÔLEŽITÉ: Nadmerné používanie chemikálií môže zmeniť farbu tlača a všetky body materiálu bazéna. Môže to tiež poškodiť štruktúru vložky bazéna.

Aby váš bazén zostal čistý:

1. O radu požiadajte vášho miestneho predajcu bazénov a nakúpte chemikálie a súpravy na úpravu pH. Jedným z najdôležitejších faktorov na predĺženie životnosti podložky je neustále udržiavanie čistej a zdravej vody. Prísne dodržiavajte pokyny od odborných technikov na úpravu vody s pomocou chemikálií.
2. Vedľa bazéna umiestnite kýblík s vodou, aby si používateľia mohli pred vstupom do bazéna umyť nohy.
3. Pokiaľ bazén nepoužívate, zakryte ho.
4. Bazén pravidelne zbavujte nečistôt, aby ste zabránili ich usadzovaniu.
5. Pravidelne kontrolujte a čistite filtračnú vložku.
6. Čistou handričkou jemne odstráňte všetok povlak spod horného kruhu.
7. V prípade dažďovej vody dávajte pozor, nezabudnite skontrolovať, či hladina vody nie je vyššia ako očakávaná. Ak áno, **PREBYTOČNÚ VODU MUSITE VYPUSTIŤ (ODČERPAŤ)**.
8. Pokiaľ prší, skontrolujte, či hladina vody nedosahuje vyššiu úroveň ako je stanovená hranica. Pokiaľ hladina vody prekročí stanovený limit, vypustite prebytočnú vodu z bazéna po stanovenú hladinu.

Riadna údržba môže pomôcť maximalizovať životnosť vášho bazéna.

V priebehu sezóny pri používaní bazéna je treba filtračný systém zapnúť každý deň na dlhšiu dobu, aby sa zabezpečilo aspoň jedno úplne vymenenie objemu vody.

POZNÁMKA: Filtračné čerpadlo sa používa na cirkuláciu vody a filtrovanie malých častíc. Aby voda vo vašom bazéne zostala čistá a hygienická, musíte pridávať aj chemikálie.

Oprava

V prípade netesnosti zalepte váš bazén pomocou lepiacej záplaty na použitie pod vodou, ktorá je súčasťou balenia. Pokyny nájdete v častých otázkach a odpovediach v časti Podpora na našej webovej stránke www.bestwaycorp.com.

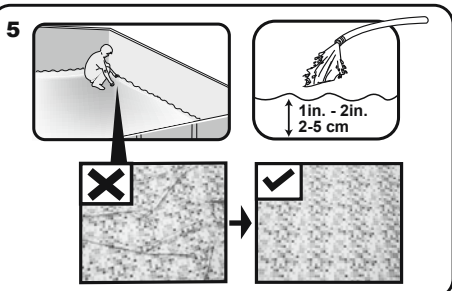
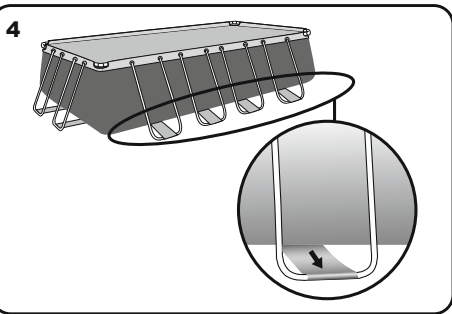
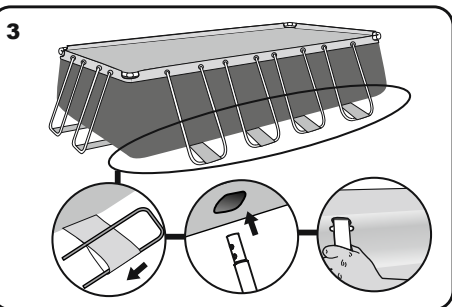
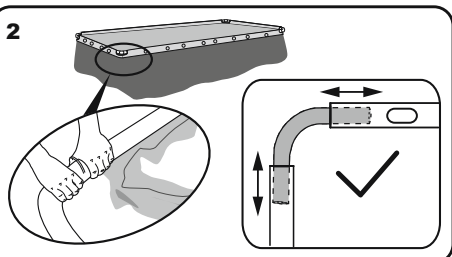
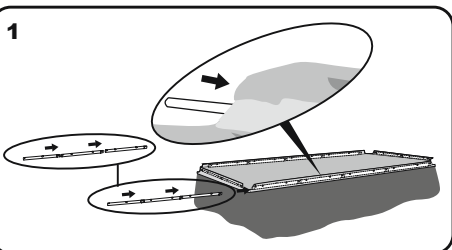
Demontáž

1. Proti smeru hodinových ručičiek odkrutkujte kryt vypúšťacieho ventilu a odstráňte ho.
2. Adaptér pripojte k hadici a druhý koniec hadice umiestnite do oblasti, kam budete váš bazén vypúšťať. (Zoznámte sa s miestnymi vyhláškami o vypúšťaní vody.)
3. V smere hodinových ručičiek naskrutkujte na vypúšťací ventil ovládacieho krúžku adaptéra hadice. Vypúšťací ventil sa otvorí a voda začne automaticky vytekať.
POZOR: S pomocou ovládacieho krúžku môže voda vytekať kontrolované.
4. Po dokončení vypúšťania, odkrutkujte ovládací krúžok a ventil zatvorte.
5. Odpojte hadicu.
6. Na vypúšťací ventil znovu naskrutkujte kryt.
7. Bazén nechajte vyschnúť na vzduchu.

POZOR: Vypustený bazén nenechávajte vonku.

Uskladnenie a zazimovanie

1. Z bazéna prosím demontujte všetky doplnky a náhradné diely a čisté a suché ich odložte.
2. Potom, keď bazén úplne vyschne, posypte ho telovým púdom, aby ste zabránili zlepeniu jednotlivých častí. Potom bazén opatrne zložte. Pokiaľ bazén nie je úplne suchý, môže to spôsobiť vznik plesní a poškodenie vložky bazéna.
3. Podložku a doplnky uložte na suchom mieste s miernou teplotou od 5 °C / 41 °F do 38 °C / 100 °F.
4. V dažďovom období je treba bazén a doplnky uložiť podľa here uvedených pokynov.
5. Nevhodné vypustenie bazéna môže spôsobiť vážne poranenia osôb a/alebo poškodenie osobného majetku.
6. Mimo sezónu (v zimných mesiacoch) silno odporúčame bazén demontovať. Skladujte na chladnom, suchom mieste mimo dosah detí.



Montáž bez nástrojov

Pre predĺženie životnosti vášho bazéna je dôležité ešte pred montážou posypať hornú líštu práškom Talcum. Prášok Talcum nie je zahrnutý v dodávke a je ľahko dostupný na trhu.

Bestway Inflatables nenesie zodpovednosť za poškodenia spôsobené na bazéne v dôsledku chybného používania či nedodržania týchto pokynov.

1. Rozložte všetky diely a skontrolujte, či máte správne počty jednotlivých dielov podľa návodu. Ak potrebujete pomoc, alebo máte nejaké otázky, navštívte časť oddelenia podpory na našej webovej stránke, www.bestwaycorp.com.

2. Bazén rozložte a skontrolujte, či je správnou stranou hore, nechajte ho vystavený priemeru snečinnému svetlu aspoň na 1 hodinu, aby bol bazén pri skladaní pružnejší.

3. Bazén umiestnite do blízkosti vhodného vypúšťacieho systému, ktorý zvládne pretekajúcu vodu a skontrolujte správne nasmerovanie napúšťacieho A a vypúšťacieho B otvoru, aby bolo možné filtračné čerpadlo pripojiť k zdroju napájania.

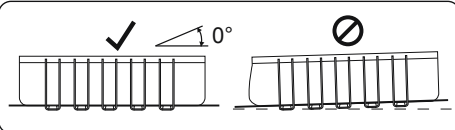
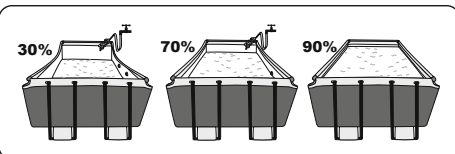
Poznámka: Na napájanie vášho čerpadla nepoužívajte predživovacie káble.

POZOR: Bazén neťahajte po zemi, mohol by sa poškodiť.

Montáž spojovacieho ventilu

Pre spojovacie ventily.

POZNÁMKA: Pokiaľ chcete k bazénu pripojiť iné súpravy na čistenie bazéna cez spojovací ventil demontujte z konektora sitko na zachytávanie nečistôt.



NAPLNIENIE BAZÉNA VODOU

POZOR: Pri naplňaní vodou nenechávajte bazén bez dozoru.

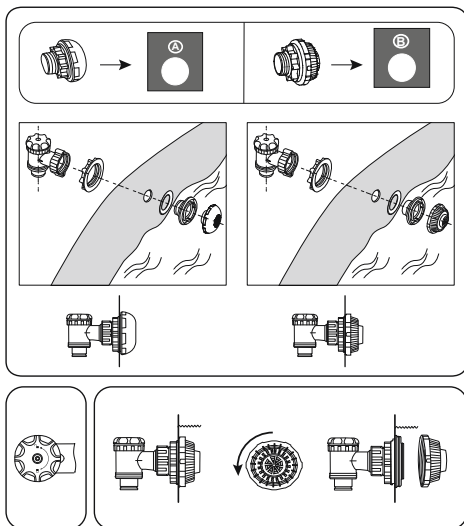
1. Bazén naplňte do 90% kapacity, **NENAPŇAJTE HO PRÍLIŠ**, pretože to môže spôsobiť jeho zrútenie. V priebehu silného dažďa môže byť treba trochu vody vypustiť, aby bola hladina správna.

2. Po skončení napúšťania bazéna skontrolujte, či sa voda nehromadí na niektorej strane bazéna, aby ste mali istotu, že je rovný.

DÔLEŽITÉ: Pokiaľ bazén nie je vyrovnaný, vypustte vodu a znovu upravte rovnosť podkladu odstránením prebytočného materiálu. Bazén sa nikdy nepokúšajte posúvať naplnený vodou, v opačnom prípade to môže spôsobiť vážne telesné poranenia či poškodenia bazénu.

VÝSTRAHA: Váš bazén môže vo vnútri dosahovať pomerne vysokého tlaku. Pokiaľ má váš bazén vypukliny alebo nerovné boky, potom nie je bazén rovný a boky môžu prasknúť a uvoľniť tak všetku vodu a spôsobiť vážne poranenia a/alebo škody na majetku.

3. Skontrolujte, či z bazéna neuniká voda cez ventily alebo zvary, skontrolujte, či sa na zemi nechávajú uniknutá voda. Pred skončením takejto kontroly nepridávajte žiadne chemikálie.



For support please visit us at:
bestwaycorp.com/support

©2020 Bestway Inflatables & Material Corp.

All rights reserved/Tous droits réservés/Todos los derechos reservados/Alle Rechte vorbehalten/Tutti i diritti riservati

®™ Trademarks used in some countries under license to/

Marques ®™ utilisées dans certains pays sous la licence de/

Marcas comerciales ®™ utilizadas en algunos países bajo la licencia de/

®™ Die Warenzeichen werden in einigen Ländern verwendet unter Lizenz der/

®™ Marchi utilizzati in alcuni paesi concessi in licenza a

Bestway Inflatables & Material Corp., No.3065 Cao An Road, Shanghai, 201812, China.

Manufactured, distributed and represented in the European Union by/

Fabriqués, distribués et représentés dans l'Union Européenne par/Fabricado, distribuido y representado en la Unión Europea por/

Hergestellt, vertrieben und in der Europäischen Union vertreten von/Prodotto, distribuito e rappresentato nell'Unione Europea da

Bestway (Europe) S.r.l., Via Resistenza, 5, 20098 San Giuliano Milanese (Milano), Italy

Distributed in North America by/Distribué en Amérique du Nord par/Distribuido en Norteamérica por

Bestway (USA) Inc., 3411 E. Harbour Drive, Phoenix, Arizona 85034, United States of America

Tel: +86 21 69135568 (For U.S. and Canada)

Distributed in Latin America by/Distribué en Amérique latine par/Distribuido en Latinoamérica por/Distribuido en América Latina por

Bestway Central & South America Ltda, Salar Ascotan 1282, Parque Enea, Pudahuel, Santiago, Chile

Distributed in Australia & New Zealand by **Bestway Australia Pty Ltd, Unit 2/98-104 Carnarvon St Silverwater, NSW 2128, Australia**

Tel: Australia: (+61) 29 0371 388; New Zealand: 0600 142 101

Exported by/Exporté par/Exportado por/Exportiert von/Esportato da

Bestway (Hong Kong) International Ltd./Bestway Enterprise Company Limited

Suite 713, 7/Floor, East Wing, Tsim Sha Tsui Centre, 66 Mody Road, Kowloon, Hong Kong

www.bestwaycorp.com

Bestway